

À des fins de recherche uniquement

Anticorps Monoclonal anti-Human IgG Kappa chain



Numéro de catalogue: **CL647-67761**

Informations de base

Numéro de catalogue: CL647-67761	Numéro d'acquisition GenBank: Identification du gène (NCBI):	Méthode de purification: Purification par protéine G
Taille: 100ul , Concentration: 1000 µg/ml by Nanodrop;	Nom complet: MW calculé 155 kDa	CloneNo.: 4D11F7
Hôte: Mouse	MW observés: ~25 kDa	Dilutions recommandées: WB 1:500-1:2000
Isotype: IgG1		Excitation/Emission maxima wavelengths: 654 nm / 674 nm

Applications

Applications testées: WB	Contrôles positifs: WB : plasma humain,
Spécificité de l'espèce: Humain	

Informations générales

This antibody detects the Kappa chain of human IgG.

Stockage

Stockage:
Stocker à -20 °C. Éviter toute exposition à la lumière. Stable pendant un an après l'expédition.
Tampon de stockage:
PBS avec glycérol à 50 %, Proclin300 à 0,05 % et BSA à 0,5 %, pH 7,3.
L'aliquotage n'est pas nécessaire pour le stockage à -20C

***** Les 20ul contiennent 0,1% de BSA.**

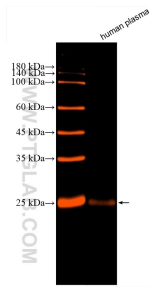
For technical support and original validation data for this product please contact:

T: 1 (888) 4PTGLAB (1-888-478-4522) (toll free
in USA), or 1(312) 455-8498 (outside USA)

E: proteintech@ptglab.com
W: ptglab.com

This product is exclusively available under Proteintech Group brand and is not available to purchase from any other manufacturer.

Données de validation sélectionnées



Human plasma were subjected to SDS PAGE followed by western blot with CL647-67761 (Human IgG Kappa chain antibody) at dilution of 1:1000 incubated at room temperature for 1.5 hours.