

À des fins de recherche uniquement

Anticorps Polyclonal de lapin anti-TINAGL1



Numéro de catalogue: **CL647-12077** **Phare**

Informations de base

Numéro de catalogue: CL647-12077	Numéro d'acquisition GenBank: BC009048	Méthode de purification: Purification par affinité contre l'antigène
Taille: 100ul , Concentration: 1000 µg/ml by Nanodrop;	Identification du gène (NCBI): 64129	Dilutions recommandées: IF 1:50-1:500
Hôte: Lapin	Nom complet: tubulointerstitial nephritis antigen-like 1	Excitation/Emission maxima wavelengths: 654 nm / 674 nm
Isotype: IgG	MW calculé 467 aa, 52 kDa	
Immunogen Catalog Number: AG2721	MW observés: 52 kDa	

Applications

Applications testées: IF	Contrôles positifs: IF : tissu de cancer du foie humain,
Spécificité de l'espèce: Humain, rat, souris	

Informations générales

Tinagl1 (tubulointerstitial nephritis antigen-like 1) is a matricellular protein most commonly associated with embryonic development, including the heart and adrenal glands. Low levels of Tinagl1 expression can be dire for craniofacial development and for female fertility. Tinagl1 can bind to EGFR and integrins on TNBC cells using the 4T1 murine model and that by interrupting normal tumor signaling in this way, cancer proliferation and metastasis pathways were downregulated.

Stockage

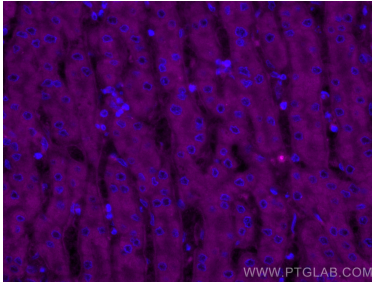
Stockage:
Stocker à -20 °C. Éviter toute exposition à la lumière.
Tampon de stockage:
PBS avec glycérol à 50 %, Proclin300 à 0,05 % et BSA à 0,5 %, pH 7,3.
L'aliquotage n'est pas nécessaire pour le stockage à -20C

***** Les 20ul contiennent 0,1% de BSA.**

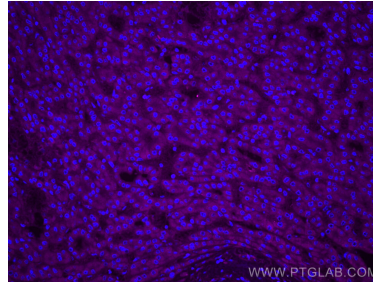
For technical support and original validation data for this product please contact:
T: 1 (888) 4PTGLAB (1-888-478-4522) (toll free in USA), or 1(312) 455-8498 (outside USA) E: proteintech@ptglab.com W: ptglab.com

This product is exclusively available under Proteintech Group brand and is not available to purchase from any other manufacturer.

Données de validation sélectionnées



Immunofluorescent analysis of (4% PFA) fixed human liver cancer tissue using CoraLite® Plus 647 TINAGL1 antibody (CL647-12077) at dilution of 1:200.



Immunofluorescent analysis of (4% PFA) fixed human liver cancer tissue using CoraLite® Plus 647 TINAGL1 antibody (CL647-12077) at dilution of 1:200.