

À des fins de recherche uniquement

# Anticorps Monoclonal anti-Human IgG Kappa chain



Numéro de catalogue: **CL594-67761**

## Informations de base

Numéro de catalogue: CL594-67761	Numéro d'acquisition GenBank: Identification du gène (NCBI):	Méthode de purification: Purification par protéine G
Taille: 100ul , Concentration: 1000 µg/ml by Nanodrop;	Nom complet: MW calculé 155 kDa	CloneNo.: 4D11F7
Hôte: Mouse	MW observés: ~25 kDa	Dilutions recommandées: IF 1:50-1:500
Isotype: IgG1		Excitation/Emission maxima wavelengths: 588 nm / 604 nm

## Applications

Applications testées:  
IF  
Spécificité de l'espèce:  
Humain

Contrôles positifs:  
IF : tissu d'amygdalite humain,

## Informations générales

This antibody detects the Kappa chain of human IgG.

## Stockage

Stockage:  
Stocker à -20 °C. Éviter toute exposition à la lumière.  
Tampon de stockage:  
PBS avec glycérol à 50 %, Proclin300 à 0,05 % et BSA à 0,5 %, pH 7,3.  
L'aliquotage n'est pas nécessaire pour le stockage à -20C

**\*\*\* Les 20ul contiennent 0,1% de BSA.**

For technical support and original validation data for this product please contact:

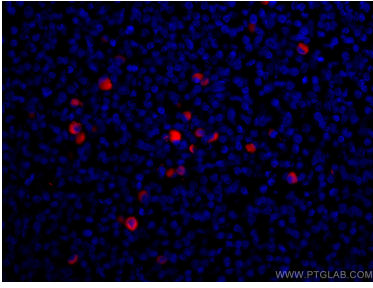
T: 1 (888) 4PTGLAB (1-888-478-4522) (toll free  
in USA), or 1(312) 455-8498 (outside USA)

E: [proteintech@ptglab.com](mailto:proteintech@ptglab.com)  
W: [ptglab.com](http://ptglab.com)

This product is exclusively available under Proteintech Group brand and is not available to purchase from any other manufacturer.

---

## Données de validation sélectionnées



Immunofluorescent analysis of (4% PFA) fixed human tonsillitis tissue using CoraLite®594 Human IgG Kappa chain antibody (CL594-67761, Clone: 4D11F7) at dilution of 1:200.