

À des fins de recherche uniquement

# Anticorps Monoclonal anti-Ins 1

Numéro de catalogue: CL594-67668



## Informations de base

Numéro de catalogue: CL594-67668	Numéro d'acquisition GenBank: NM_008386	Méthode de purification: Purification par protéine G
Taille: 100ul, Concentration: 1000 µg/ml by Nanodrop;	Identification du gène (NCBI): 16333	CloneNo.: 1H2C11
Hôte: Mouse	Nom complet: insulin I	Dilutions recommandées: IF 1:150-1:600
Isotype: IgG1	MW calculé 12 kDa	Excitation/Emission maxima wavelengths: 588 nm / 604 nm
Immunogen Catalog Number: AG29988		

## Applications

Applications testées: IF	Contrôles positifs: IF : tissu pancréatique de souris,
Spécificité de l'espèce: rat, souris	

## Informations générales

insulin I is a peptide hormone that plays a vital role in the regulation of carbohydrate and lipid metabolism. The encoded precursor protein undergoes proteolytic cleavage to produce a disulfide-linked heterodimeric functional protein that is stored in secretory granules. An increase in blood glucose levels, among others, induces the release of insulin from the secretory granules. Mice deficient in the functional hormone encoded by this gene develop diabetes mellitus.

## Stockage

**Stockage:**  
Stocker à -20 °C. Éviter toute exposition à la lumière.  
**Tampon de stockage:**  
PBS avec glycérol à 50 %, Proclin300 à 0,05 % et BSA à 0,5 %, pH 7,3.  
L'aliquotage n'est pas nécessaire pour le stockage à -20C

**\*\*\* Les 20ul contiennent 0,1% de BSA.**

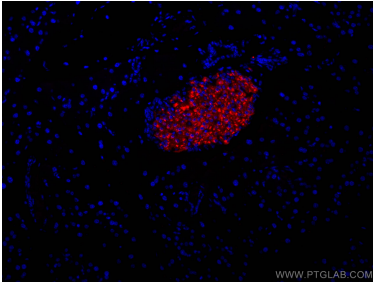
For technical support and original validation data for this product please contact:

T: 1 (888) 4PTGLAB (1-888-478-4522) (toll free  
in USA), or 1(312) 455-8498 (outside USA)

E: [proteintech@ptglab.com](mailto:proteintech@ptglab.com)  
W: [ptglab.com](http://ptglab.com)

**This product is exclusively available under Proteintech Group brand and is not available to purchase from any other manufacturer.**

## Données de validation sélectionnées



Immunofluorescent analysis of (4% PFA) fixed mouse pancreas tissue using CoraLite®594-conjugated Ins1 antibody (CL594-67668, Clone: 1H2C11 ) at dilution of 1:300.