

À des fins de recherche uniquement

Anticorps Monoclonal anti-EIF1

Numéro de catalogue: CL594-67601



Informations de base

Numéro de catalogue: CL594-67601	Numéro d'acquisition GenBank: BC005118	Méthode de purification: Purification par protéine A
Taille: 100ul, Concentration: 1000 µg/ml by Nanodrop;	Identification du gène (NCBI): 10209	CloneNo.: 2G8C6
Hôte: Mouse	Nom complet: eukaryotic translation initiation factor 1	Dilutions recommandées: IF 1:50-1:500
Isotype: IgG2b	MW calculé 13 kDa	Excitation/Emission maxima wavelengths: 588 nm / 604 nm
Immunogen Catalog Number: AG7843	MW observés: 13 kDa	

Applications

Applications testées: IF	Contrôles positifs: IF : cellules MCF-7, cellules HepG2
Spécificité de l'espèce: Humain	

Informations générales

It is a necessary for scanning and involved in initiation site selection. Promotes the assembly of 48S ribosomal complexes at the authentic initiation codon of a conventional capped mRNA. Molecular weight is 13kd.

Stockage

Stockage:
Stocker à -20 °C. Éviter toute exposition à la lumière.
Tampon de stockage:
PBS avec glycérol à 50 %, Proclin300 à 0,05 % et BSA à 0,5 %, pH 7,3.
L'aliquotage n'est pas nécessaire pour le stockage à -20C

***** Les 20ul contiennent 0,1% de BSA.**

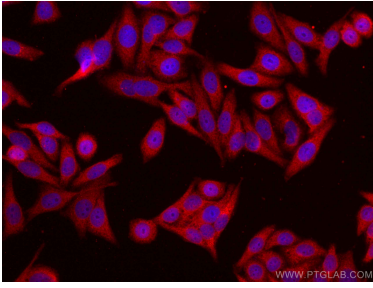
For technical support and original validation data for this product please contact:

T: 1 (888) 4PTGLAB (1-888-478-4522) (toll free in USA), or 1(312) 455-8498 (outside USA)

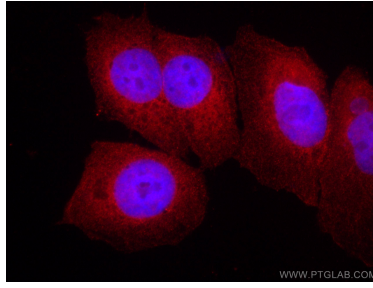
E: proteintech@ptglab.com
W: ptglab.com

This product is exclusively available under Proteintech Group brand and is not available to purchase from any other manufacturer.

Données de validation sélectionnées



Immunofluorescent analysis of (-20°C Ethanol) fixed HepG2 cells using CoraLite®594 EIF1 antibody (CL594-67601, Clone: 2G8C6) at dilution of 1:200.



Immunofluorescent analysis of (4% PFA) fixed MCF-7 cells using CoraLite®594 EIF1 antibody (CL594-67601, Clone: 2G8C6) at dilution of 1:200.