

À des fins de recherche uniquement

Anticorps Monoclonal anti-IRF8

Numéro de catalogue: **CL594-67142**



Informations de base

Numéro de catalogue: CL594-67142	Numéro d'acquisition GenBank: BC126247	Méthode de purification: Purification par protéine A
Taille: 100ul , Concentration: 1000 µg/ml by Nanodrop;	Identification du gène (NCBI): 3394	CloneNo.: 3A10A4
Hôte: Mouse	Nom complet: ICSBP1	Dilutions recommandées: IF 1:50-1:500
Isotype: IgG2b	MW calculé 426 aa, 48 kDa	Excitation/Emission maxima wavelengths: 594 nm / 615 nm
Immunogen Catalog Number: AG19909	MW observés: 48 kDa	

Applications

Applications testées: IF	Contrôles positifs: IF : cellules THP-1,
Spécificité de l'espèce: Humain	

Informations générales

IRF8 also named as ICSBP1, is a transcription factor of the IFN regulatory factor (IRF) family. The IRF family proteins bind to the IFN-stimulated response element (ISRE) and regulate expression of genes stimulated by type I IFNs, namely IFN-alpha and IFN-beta. IRF family proteins also control expression of IFN-alpha and IFN-beta-regulated genes that are induced by viral infection. IRF8 specifically binds to the upstream regulatory region of type I IFN and IFN-inducible MHC class I genes (the IFN consensus sequence (ICS)). It plays a negative regulatory role in cells of the immune system. It is predominantly in lymphoid tissues.

Stockage

Stockage:
Stocker à -20 °C. Éviter toute exposition à la lumière. Stable pendant un an après l'expédition.
Tampon de stockage:
PBS avec glycérol à 50 %, Proclin300 à 0,05 % et BSA à 0,5 %, pH 7,3.
L'aliquotage n'est pas nécessaire pour le stockage à -20C

***** Les 20ul contiennent 0,1% de BSA.**

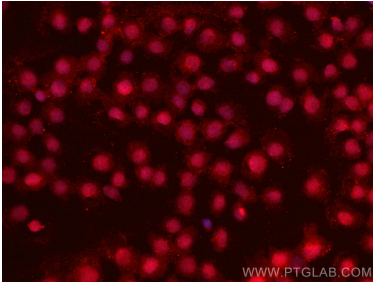
For technical support and original validation data for this product please contact:

T: 1 (888) 4PTGLAB (1-888-478-4522) (toll free
in USA), or 1(312) 455-8498 (outside USA)

E: proteintech@ptglab.com
W: ptglab.com

This product is exclusively available under Proteintech Group brand and is not available to purchase from any other manufacturer.

Données de validation sélectionnées



Immunofluorescent analysis of (4% PFA) fixed THP-1 cells using CoraLite® Plus 594 IRF8 antibody (CL594-67142, Clone: 3A10A4) at dilution of 1:200.