

À des fins de recherche uniquement

Anticorps Monoclonal anti-Alpha Actinin



Numéro de catalogue: **CL594-66895**

Informations de base

Numéro de catalogue: CL594-66895	Numéro d'acquisition GenBank: BC015766	Méthode de purification: Purification par protéine A
Taille: 100ul , Concentration: 1000 µg/ml by Nanodrop;	Identification du gène (NCBI): 87	CloneNo.: 1E2E1
Hôte: Mouse	Nom complet: actinin, alpha 1	Dilutions recommandées: IF 1:50-1:500
Isotype: IgG2b	MW calculé 103 kDa	Excitation/Emission maxima wavelengths: 588 nm / 604 nm
Immunogen Catalog Number: AG28383	MW observés: 100-105 kDa	

Applications

Applications testées: IF	Contrôles positifs: IF : cellules C2C12,
Spécificité de l'espèce: Humain, rat, souris	

Informations générales

Alpha Actinins are highly conserved actin-binding proteins that form antiparallel homodimers with the actin-binding domains on each end of the molecule, allowing crosslinking of actin molecules. There are four alpha actinin isoforms identified: two ubiquitously expressed cytoskeletal isoforms (ACTN1 and ACTN4) and two striated muscle-specific sarcomeric isoforms (ACTN2 and ACTN3). ACTN1 is also alternatively spliced to form smooth muscle or brain specific isoforms. This antibody recognize endogenous ACTN1, while it may cross-react with ACTN2 and ACTN4.

Stockage

Stockage:
Stocker à -20 °C. Éviter toute exposition à la lumière. Stable pendant un an après l'expédition.
Tampon de stockage:
PBS avec glycérol à 50 %, Proclin300 à 0,05 % et BSA à 0,5 %, pH 7,3.
L'aliquotage n'est pas nécessaire pour le stockage à -20C

***** Les 20ul contiennent 0,1% de BSA.**

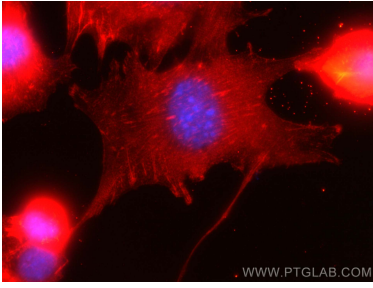
For technical support and original validation data for this product please contact:

T: 1 (888) 4PTGLAB (1-888-478-4522) (toll free
in USA), or 1(312) 455-8498 (outside USA)

E: proteintech@ptglab.com
W: ptglab.com

This product is exclusively available under Proteintech Group brand and is not available to purchase from any other manufacturer.

Données de validation sélectionnées



Immunofluorescent analysis of (-20°C Methanol) fixed C2C12 cells using CoraLite®594 Alpha Actinin antibody (CL594-66895, Clone: 1E2E1) at dilution of 1:100.