

À des fins de recherche uniquement

# Anticorps Monoclonal anti-CDR2L

Numéro de catalogue: CL594-66791



## Informations de base

Numéro de catalogue: CL594-66791	Numéro d'acquisition GenBank: BC047534	Méthode de purification: Purification par protéine G
Taille: 100ul , Concentration: 1000 µg/ml by Nanodrop;	Identification du gène (NCBI): 30850	CloneNo.: 2E12D10
Hôte: Mouse	Nom complet: cerebellar degeneration-related protein 2-like	Dilutions recommandées: IF 1:50-1:500
Isotype: IgG1	MW calculé 53 kDa	Excitation/Emission maxima wavelengths: 588 nm / 604 nm
Immunogen Catalog Number: AG6139	MW observés: 54 kDa	

## Applications

Applications testées: IF	Contrôles positifs: IF : cellules HEK-293,
Spécificité de l'espèce: Humain, rat, souris	

## Informations générales

Cerebellar degeneration-related protein 2-like(CDR2L), also named as HUMPPA or Paraneoplastic 62 kDa antigen, is a 465 amino acid protein, which belongs to the CDR2 family. CDR2L contains three potential coiled-coil regions. The functions of protein is so far not known. CDR2L is expressed in the brain and localizes in the cytoplasm.

## Stockage

Stockage:  
Stocker à -20 °C. Éviter toute exposition à la lumière.  
Tampon de stockage:  
PBS avec glycérol à 50 %, Proclin300 à 0,05 % et BSA à 0,5 %, pH 7,3.  
L'aliquotage n'est pas nécessaire pour le stockage à -20C

**\*\*\* Les 20ul contiennent 0,1% de BSA.**

For technical support and original validation data for this product please contact:

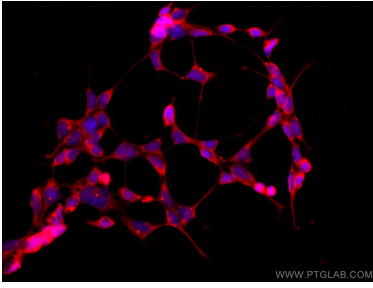
T: 1 (888) 4PTGLAB (1-888-478-4522) (toll free  
in USA), or 1(312) 455-8498 (outside USA)

E: [proteintech@ptglab.com](mailto:proteintech@ptglab.com)  
W: [ptglab.com](http://ptglab.com)

This product is exclusively available under Proteintech Group brand and is not available to purchase from any other manufacturer.

---

## Données de validation sélectionnées



Immunofluorescent analysis of (-20°C Ethanol) fixed HEK-293 cells using CoraLite®@594 CDR2L antibody (CL594-66791, Clone: 2E12D10) at dilution of 1:200.