

À des fins de recherche uniquement

# Anticorps Monoclonal anti-SSTR5

Numéro de catalogue: CL594-66772



## Informations de base

Numéro de catalogue: CL594-66772	Numéro d'acquisition GenBank: BC146576	Méthode de purification: Purification par protéine G
Taille: 100ul , Concentration: 1000 µg/ml by Nanodrop;	Identification du gène (NCBI): 6755	CloneNo.: 2B10D8
Hôte: Mouse	Nom complet: somatostatin receptor 5	Dilutions recommandées: IF 1:50-1:500
Isotype: IgG1	MW calculé 364 aa, 39 kDa	Excitation/Emission maxima wavelengths: 588 nm / 604 nm
Immunogen Catalog Number: AG18615	MW observés: 41 kDa	

## Applications

Applications testées: IF	Contrôles positifs: IF : tissu rénal de souris,
Spécificité de l'espèce: Humain, rat, souris	

## Informations générales

Somatostatin is a widely distributed peptide with a broad range of biological actions. Two biological forms of somatostatin exist: somatostatin-14 and -28. Somatostatin receptors (SSTR1, 2A and B, 3, 4 and 5) belong to the G protein coupled receptor family and have a wide expression pattern in both normal tissues and solid tumors (PMID: 23872332). SSTR5 has greater affinity for somatostatin-28 than somatostatin-14 (PMID: 8373420).

## Stockage

**Stockage:**  
Stocker à -20 °C. Éviter toute exposition à la lumière. Stable pendant un an après l'expédition.  
**Tampon de stockage:**  
PBS avec glycérol à 50 %, Proclin300 à 0,05 % et BSA à 0,5 %, pH 7,3.  
L'aliquotage n'est pas nécessaire pour le stockage à -20C

**\*\*\* Les 20ul contiennent 0,1% de BSA.**

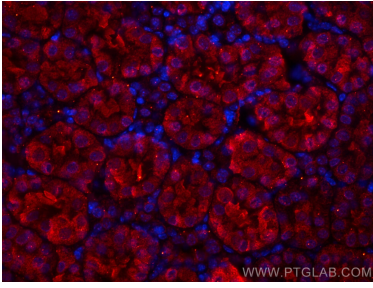
For technical support and original validation data for this product please contact:

T: 1 (888) 4PTGLAB (1-888-478-4522) (toll free  
in USA), or 1(312) 455-8498 (outside USA)

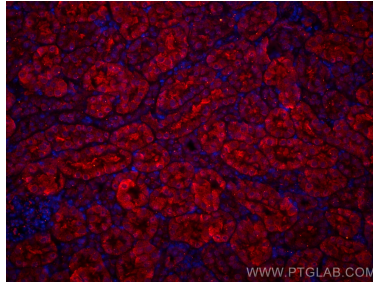
E: [proteintech@ptglab.com](mailto:proteintech@ptglab.com)  
W: [ptglab.com](http://ptglab.com)

**This product is exclusively available under Proteintech Group brand and is not available to purchase from any other manufacturer.**

## Données de validation sélectionnées



Immunofluorescent analysis of (4% PFA) fixed mouse kidney tissue using CoraLite@594 SSTR5 antibody (CL594-66772, Clone: 2B10D8 ) at dilution of 1:200.



Immunofluorescent analysis of (4% PFA) fixed mouse kidney tissue using CoraLite@594 SSTR5 antibody (CL594-66772, Clone: 2B10D8 ) at dilution of 1:200.