

À des fins de recherche uniquement

# Anticorps Polyclonal de lapin anti-CEP63



Numéro de catalogue: **CL594-16268**

Phare

## Informations de base

Numéro de catalogue: CL594-16268	Numéro d'acquisition GenBank: BC014050	Méthode de purification: Purification par affinité contre l'antigène
Taille: 100ul, Concentration: 1000 µg/ml by Nanodrop;	Identification du gène (NCBI): 80254	Dilutions recommandées: IF 1:50-1:500
Hôte: Lapin	Nom complet: centrosomal protein 63kDa	Excitation/Emission maxima wavelengths: 588 nm / 604 nm
Isotype: IgG	MW calculé: 703 aa, 81 kDa	
Immunogen Catalog Number: AG9335	MW observés: 57-75 kDa	

## Applications

Applications testées: IF	Contrôles positifs: IF : cellules hTERT-RPE1,
Spécificité de l'espèce: canin, Humain, rat, souris	

## Informations générales

CEP63 is a 63 kDa centrosomal protein. It is required for normal spindle assembly. It maintains centrosome numbers through centrosomal recruitment of CEP152. CEP63 recruits CDK1 to centrosomes. It plays a role in DNA damage response. This antibody can recognize all the four isoforms of CEP63 (56 kDa, 58 kDa, 63 kDa and 81 kDa).

## Stockage

**Stockage:**  
Stocker à -20 °C. Éviter toute exposition à la lumière. Stable pendant un an après l'expédition.  
**Tampon de stockage:**  
PBS avec glycérol à 50 %, Proclin300 à 0,05 % et BSA à 0,5 %, pH 7,3.  
L'aliquotage n'est pas nécessaire pour le stockage à -20C

**\*\*\* Les 20ul contiennent 0,1% de BSA.**

For technical support and original validation data for this product please contact:

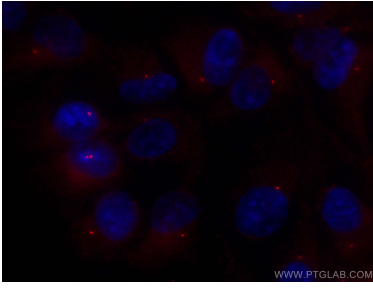
T: 1 (888) 4PTGLAB (1-888-478-4522) (toll free in USA), or 1(312) 455-8498 (outside USA)

E: [proteintech@ptglab.com](mailto:proteintech@ptglab.com)  
W: [ptglab.com](http://ptglab.com)

This product is exclusively available under Proteintech Group brand and is not available to purchase from any other manufacturer.

---

## Données de validation sélectionnées



Immunofluorescent analysis of (-20°C Methanol) fixed hTERT-RPE1 cells using CoraLite® 594 CEP63 antibody (CL594-16268) at dilution of 1:100.