

À des fins de recherche uniquement

Anticorps Polyclonal de lapin anti-Calbindin-D28k



Numéro de catalogue: CL594-14479

Phare

Informations de base

Numéro de catalogue:

CL594-14479

Numéro d'acquisition GenBank:

BC006478

Méthode de purification:

Purification par affinité contre l'antigène

Taille:

100ul, Concentration: 1000 µg/ml by

Nanodrop;

Identification du gène (NCBI):

793

Dilutions recommandées:

IF 1:50-1:500

Hôte:

Lapin

Nom complet:

calbindin 1, 28kDa

Excitation/Emission maxima

wavelengths:

588 nm / 604 nm

Isotype:

IgG

MW calculé

30 kDa

Immunogen Catalog Number:

AG5861

Applications

Applications testées:

IF

Contrôles positifs:

IF : tissu rénal humain, tissu de cervelet de souris

Spécificité de l'espèce:

Humain, rat, souris

Informations générales

Calbindin-D28k is a member of the calcium-binding protein superfamily that includes calmodulin and troponin C. It is a cytosolic calcium binding protein highly expressed in the distal tubule, intestines, central nervous system, primary murine osteoblast cells and in several other organs. It plays an important role in the intracellular calcium homeostasis, its strong buffering capacity prevents cytotoxic effect of high concentration of free calcium in kidney, brain, pancreas, and intestine.

Stockage

Stockage:

Stocker à -20 °C. Éviter toute exposition à la lumière. Stable pendant un an après l'expédition.

Tampon de stockage:

PBS avec glycérol à 50 %, Proclin300 à 0,05 % et BSA à 0,5 %, pH 7,3.

L'aliquotage n'est pas nécessaire pour le stockage à -20C

***** Les 20ul contiennent 0,1% de BSA.**

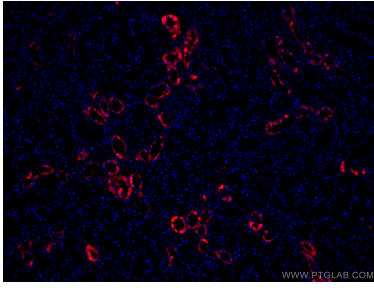
For technical support and original validation data for this product please contact:

T: 1 (888) 4PTGLAB (1-888-478-4522) (toll free in USA), or 1(312) 455-8498 (outside USA)

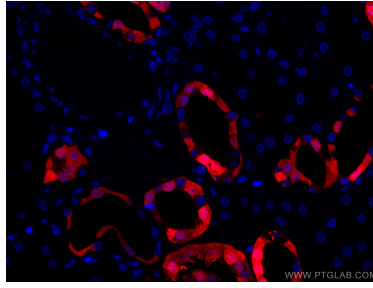
E: proteintech@ptglab.com
W: ptglab.com

This product is exclusively available under Proteintech Group brand and is not available to purchase from any other manufacturer.

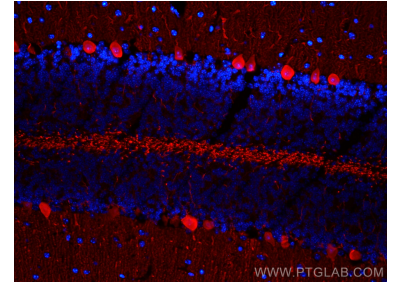
Données de validation sélectionnées



Immunofluorescent analysis of (4% PFA) fixed human kidney tissue using CoraLite®594 Calbindin-D28k antibody (CL594-14479) at dilution of 1:200.



Immunofluorescent analysis of (4% PFA) fixed human kidney tissue using CoraLite®594 Calbindin-D28k antibody (CL594-14479) at dilution of 1:200.



Immunofluorescent analysis of (4% PFA) fixed mouse cerebellum tissue using CoraLite®594 Calbindin-D28k antibody (CL594-14479) at dilution of 1:200.