

À des fins de recherche uniquement

# Anticorps Monoclonal anti-EEF1G

Numéro de catalogue: CL488-68148



## Informations de base

|  |   |   |
|--|---|---|
| Numéro de catalogue:<br>CL488-68148                          | Numéro d'acquisition GenBank:<br>BC006520                           | Méthode de purification:<br>Purification par protéine A       |
| Taille:<br>100ul , Concentration: 1000 µg/ml by<br>Nanodrop; | Identification du gène (NCBI):<br>1937                              | CloneNo.:<br>1G7C6  |
| Hôte:<br>Mouse   | Nom complet:<br>eukaryotic translation elongation<br>factor 1 gamma | Dilutions recommandées:<br>IF 1:50-1:500                      |
| Isotype:<br>IgG2b  | MW calculé<br>50 kDa  | Excitation/Emission maxima<br>wavelengths:<br>493 nm / 522 nm |
| Immunogen Catalog Number:<br>AG0218                          | MW observés:<br>50 kDa  |   |

## Applications

|   |  |
|---|--|
| Applications testées:<br>IF                     | Contrôles positifs:<br>IF : cellules HeLa, |
| Spécificité de l'espèce:<br>Humain, Lapin, porc |  |

## Informations générales

Eukaryotic translation elongation factor 1 (EEF1G, synonym: EF1G) is a subunit of the elongation factor-1 complex, which is responsible for the enzymatic delivery of aminoacyl tRNAs to the ribosome. This subunit contains an N-terminal glutathione transferase domain, which may be involved in regulating the assembly of multisubunit complexes containing this elongation factor and aminoacyl-tRNA synthetases.

## Stockage

**Stockage:**  
Stocker à -20 °C. Éviter toute exposition à la lumière. Stable pendant un an après l'expédition.  
**Tampon de stockage:**  
PBS avec glycérol à 50 %, Proclin300 à 0,05 % et BSA à 0,5 %, pH 7,3.  
L'aliquotage n'est pas nécessaire pour le stockage à -20C

**\*\*\* Les 20ul contiennent 0,1% de BSA.**

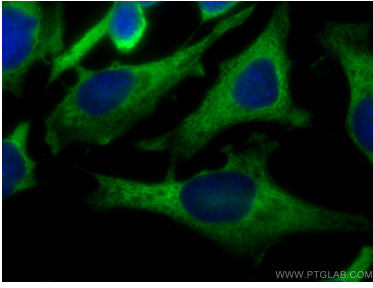
For technical support and original validation data for this product please contact:

T: 1 (888) 4PTGLAB (1-888-478-4522) (toll free  
in USA), or 1(312) 455-8498 (outside USA)

E: [proteintech@ptglab.com](mailto:proteintech@ptglab.com)  
W: [ptglab.com](http://ptglab.com)

**This product is exclusively available under Proteintech Group brand and is not available to purchase from any other manufacturer.**

## Données de validation sélectionnées



Immunofluorescent analysis of (-20°C Ethanol) fixed HeLa cells using CoraLite® Plus 488 EEF1G antibody (CL488-68148, Clone: 1G7C6) at dilution of 1:200.