

À des fins de recherche uniquement

Anticorps Monoclonal anti-Human IgG Heavy chain



Numéro de catalogue: CL488-67760

Informations de base

| | | |
|--|---|---|
| Numéro de catalogue: CL488-67760 | Numéro d'acquisition GenBank: Identification du gène (NCBI): | Méthode de purification: Purification par protéine A |
| Taille: 100ul , Concentration: 1000 µg/ml by Nanodrop; | Nom complet: MW calculé 155 kDa | CloneNo.: 1C6B4 |
| Hôte: Mouse | MW observés: ~50 kDa | Dilutions recommandées: IF 1:50-1:500 |
| Isotype: IgG2a | | Excitation/Emission maxima wavelengths: 493 nm / 522 nm |

Applications

Applications testées:
IF
Spécificité de l'espèce:
Humain

Contrôles positifs:
IF : tissu d'amygdales humain,

Informations générales

This antibody detects the heavy chain of human IgG.

Stockage

Stockage:
Stocker à -20 °C. Éviter toute exposition à la lumière.
Tampon de stockage:
PBS avec glycérol à 50 %, Proclin300 à 0,05 % et BSA à 0,5 %, pH 7,3.
L'aliquotage n'est pas nécessaire pour le stockage à -20C

***** Les 20ul contiennent 0,1% de BSA.**

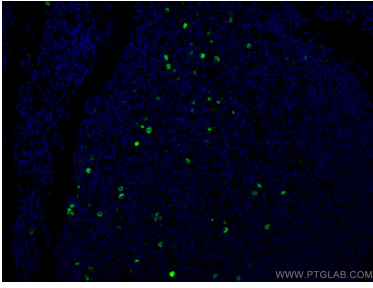
For technical support and original validation data for this product please contact:

T: 1 (888) 4PTGLAB (1-888-478-4522) (toll free
in USA), or 1(312) 455-8498 (outside USA)

E: proteintech@ptglab.com
W: ptglab.com

This product is exclusively available under Proteintech Group brand and is not available to purchase from any other manufacturer.

Données de validation sélectionnées



Immunofluorescent analysis of (4% PFA) fixed human tonsillitis tissue using CoraLite® Plus 488 Human IgG Heavy chain antibody (CL488-67760, Clone: 1C6B4) at dilution of 1:200.