

À des fins de recherche uniquement

# Anticorps Monoclonal anti-ANO2

Numéro de catalogue: CL488-67638



## Informations de base

Numéro de catalogue: CL488-67638	Numéro d'acquisition GenBank: NM_020373	Méthode de purification: Purification par protéine A
Taille: 100ul , Concentration: 1000 µg/ml by Nanodrop;	Identification du gène (NCBI): 57101	CloneNo.: 2F12G1
Hôte: Mouse	Nom complet: anoctamin 2	Dilutions recommandées: IF 1:50-1:500
Isotype: IgG2a	MW calculé 114 kDa	Excitation/Emission maxima wavelengths: 493 nm / 522 nm

## Applications

Applications testées:  
IF

Spécificité de l'espèce:  
Humain, souris

Contrôles positifs:

IF : tissu oculaire de souris,

## Informations générales

ANO2, also named as C12orf3 and TMEM16B, belongs to the anoctamin family. It acts as a calcium-activated chloride channel (CaCC), mostly in photoreceptors. It may mediate olfactory amplification in olfactory sensory neurons (OSNs) and light perception amplification in retina.

## Stockage

Stockage:

Stocker à -20 °C. Éviter toute exposition à la lumière.

Tampon de stockage:

PBS avec glycérol à 50 %, Proclin300 à 0,05 % et BSA à 0,5 %, pH 7,3.

L'aliquotage n'est pas nécessaire pour le stockage à -20C

\*\*\* Les 20ul contiennent 0,1% de BSA.

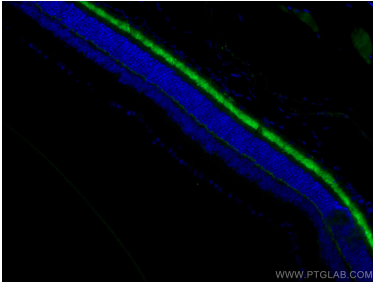
For technical support and original validation data for this product please contact:

T: 1 (888) 4PTGLAB (1-888-478-4522) (toll free  
in USA), or 1(312) 455-8498 (outside USA)

E: [proteintech@ptglab.com](mailto:proteintech@ptglab.com)  
W: [ptglab.com](http://ptglab.com)

This product is exclusively available under Proteintech Group brand and is not available to purchase from any other manufacturer.

## Données de validation sélectionnées



Immunofluorescent analysis of (4% PFA) fixed mouse eye tissue using CoraLite® Plus 488 ANO2 antibody (CL488-67638, Clone: 2F12G1) at dilution of 1:200.