

À des fins de recherche uniquement

Anticorps Monoclonal anti-SLC31A1

Numéro de catalogue: CL488-67221



Informations de base

| | | |
|--|---|---|
| Numéro de catalogue: CL488-67221 | Numéro d'acquisition GenBank: BC013611 | Méthode de purification: Purification par protéine A |
| Taille: 100ul , Concentration: 1000 µg/ml by Nanodrop; | Identification du gène (NCBI): 1317 | CloneNo.: 1A4H5 |
| Hôte: Mouse | Nom complet: solute carrier family 31 (copper transporters), member 1 | Dilutions recommandées: IF 1:50-1:500 |
| Isotype: IgG2b | MW calculé 21 kDa | Excitation/Emission maxima wavelengths: 493 nm / 522 nm |
| Immunogen Catalog Number: AG28410 | MW observés: 32 kDa | |

Applications

| | |
|------------------------------------|---|
| Applications testées: IF | Contrôles positifs: IF : tissu de cancer du foie humain, |
| Spécificité de l'espèce: Humain | |

Informations générales

Stockage

Stockage:
Stocker à -20 °C. Éviter toute exposition à la lumière.
Tampon de stockage:
PBS avec glycérol à 50 %, Proclin300 à 0,05 % et BSA à 0,5 %, pH 7,3.
L'aliquotage n'est pas nécessaire pour le stockage à -20C

***** Les 20ul contiennent 0,1% de BSA.**

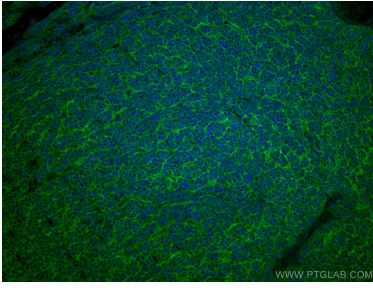
For technical support and original validation data for this product please contact:

T: 1 (888) 4PTGLAB (1-888-478-4522) (toll free
in USA), or 1(312) 455-8498 (outside USA)

E: proteintech@ptglab.com
W: ptglab.com

This product is exclusively available under Proteintech Group brand and is not available to purchase from any other manufacturer.

Données de validation sélectionnées



Immunofluorescent analysis of (4% PFA) fixed human liver cancer tissue using CoraLite® Plus 488 SLC31A1 antibody (CL488-67221, Clone: 1A4H5) at dilution of 1:100.