

À des fins de recherche uniquement

Anticorps Monoclonal anti-Calretinin

Numéro de catalogue: CL488-66496



Informations de base

Numéro de catalogue: CL488-66496	Numéro d'acquisition GenBank: BC015484	Méthode de purification: Purification par protéine G
Taille: 100ul , Concentration: 1000 µg/ml by Nanodrop;	Identification du gène (NCBI): 794	CloneNo.: 2D7A9
Hôte: Mouse	Nom complet: calbindin 2	Dilutions recommandées: IF 1:50-1:500
Isotype: IgG1	MW calculé: 29 kDa	Excitation/Emission maxima wavelengths: 493 nm / 522 nm
Immunogen Catalog Number: AG2924	MW observés: 29 kDa	

Applications

Applications testées: IF	Contrôles positifs: IF : cellules SH-SY5Y,
Spécificité de l'espèce: Humain, porc, rat, souris	

Informations générales

Calbindin 2 (calretinin), is an intracellular calcium-binding protein belonging to the troponin C superfamily. Members of this protein family have six EF-hand domains which bind calcium. This protein plays a role in diverse cellular functions, including message targeting and intracellular calcium buffering. It also functions as a modulator of neuronal excitability, and is a diagnostic marker for some human diseases, including Hirschsprung disease and some cancers. Calretinin is a useful marker for differentiating malignant mesothelioma from carcinomas.

Stockage

Stockage:
Stocker à -20 °C. Éviter toute exposition à la lumière. Stable pendant un an après l'expédition.
Tampon de stockage:
PBS avec glycérol à 50 %, Proclin300 à 0,05 % et BSA à 0,5 %, pH 7,3.
L'aliquotage n'est pas nécessaire pour le stockage à -20C

***** Les 20ul contiennent 0,1% de BSA.**

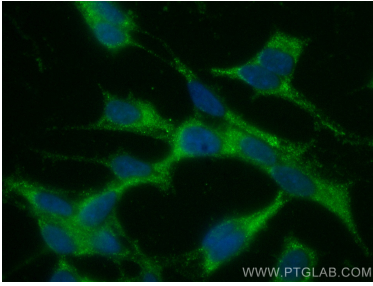
For technical support and original validation data for this product please contact:

T: 1 (888) 4PTGLAB (1-888-478-4522) (toll free
in USA), or 1(312) 455-8498 (outside USA)

E: proteintech@ptglab.com
W: ptglab.com

This product is exclusively available under Proteintech Group brand and is not available to purchase from any other manufacturer.

Données de validation sélectionnées



Immunofluorescent analysis of (-20°C Ethanol)
fixed SH-SY5Y cells using CoraLite® Plus 488
Calretinin antibody (CL488-66496, Clone: 2D7A9)
at dilution of 1:200.