

À des fins de recherche uniquement

Anticorps Monoclonal anti-Mouse IgG2b isotype control



Numéro de catalogue: CL488-66360-3

Informations de base

Numéro de catalogue:
CL488-66360-3

Taille:
100ul , Concentration: 1000 µg/ml by
Nanodrop;

Hôte:
Mouse

Isotype:
IgG2b

Numéro d'acquisition GenBank:
Identification du gène (NCBI):

Nom complet:

Méthode de purification:
Purification par protéine A

CloneNo.:
11B8C4

Excitation/Emission maxima
wavelengths:
493 nm / 522 nm

Applications

Applications testées:
FC

Spécificité de l'espèce:
Megathura crenulata

Informations générales

This antibody is used as the isotype control of mouse IgG2b. It can be used as the isotype control in Flow Cytometry and other experiments. The immunogen of this antibody is Keyhole Limpet Hemocyanin (KLH).

0.05-0.2 ug per test is suggested for FC experiment.

Stockage

Stockage:

Stocker à -20 °C. Éviter toute exposition à la lumière. Stable pendant un an après l'expédition.

Tampon de stockage:

PBS avec glycérol à 50 %, Proclin300 à 0,05 % et BSA à 0,5 %, pH 7,3.

L'aliquotage n'est pas nécessaire pour le stockage à -20C

***** Les 20ul contiennent 0,1% de BSA.**

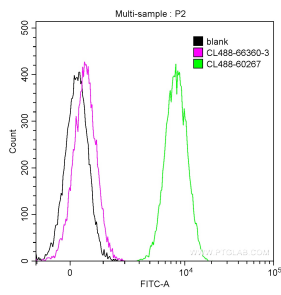
For technical support and original validation data for this product please contact:

T: 1 (888) 4PTGLAB (1-888-478-4522) (toll free
in USA), or 1(312) 455-8498 (outside USA)

E: proteintech@ptglab.com
W: ptglab.com

This product is exclusively available under Proteintech Group brand and is not available to purchase from any other manufacturer.

Données de validation sélectionnées



1X10⁶ HeLa cells were stained with 0.2 ug CoraLite® Plus 488 Mouse IgG2b isotype control (CL488-66360-3, Clone:11B8C4) (purple) or 0.2 ug CoraLite® Plus 488 Anti-Human BAX (CL488-60267, Clone:4G5E8) (green) or not stained (blank control) (black). Cells were fixed with 90% MeOH.