

À des fins de recherche uniquement

Anticorps Monoclonal anti-LPCAT1

Numéro de catalogue: **CL488-66044** **Phare**



Informations de base

| | | |
|---|--|---|
| Numéro de catalogue: CL488-66044 | Numéro d'acquisition GenBank: BC020166 | Méthode de purification: Purification par protéine A |
| Taille: 100ul, Concentration: 1000 µg/ml by Nanodrop; | Identification du gène (NCBI): 79888 | CloneNo.: 8B6E9 |
| Hôte: Mouse | Nom complet: lysophosphatidylcholine acyltransferase 1 | Dilutions recommandées: IF 1:50-1:500 |
| Isotype: IgG2b | MW calculé 534 aa, 59 kDa | Excitation/Emission maxima wavelengths: 493 nm / 522 nm |
| Immunogen Catalog Number: AG9060 | MW observés: 55 kDa | |

Applications

| | |
|--|---|
| Applications testées: IF | Contrôles positifs: IF : cellules HeLa, |
| Spécificité de l'espèce: Humain, rat, souris | |

Informations générales

LPCAT1, also named as AYTL2, PFAAP3 and LysoPAFAT, belongs to the 1-acyl-sn-glycerol-3-phosphate acyltransferase family. It is a key enzyme for remodeling phospholipids, including phosphatidylcholine. The expression level of LPCAT1 is able to differentiate prostate cancer from noncancerous prostatic changes, and correlates to the tumor grade of prostate cancer. LPCAT1 possesses both acyltransferase and acetyltransferase activities. It mediates the conversion of 1-acyl-sn-glycero-3-phosphocholine (LPC) into phosphatidylcholine (PC).

Stockage

Stockage:
Stocker à -20 °C. Éviter toute exposition à la lumière. Stable pendant un an après l'expédition.
Tampon de stockage:
PBS avec glycérol à 50 %, Proclin300 à 0,05 % et BSA à 0,5 %, pH 7,3.
L'aliquotage n'est pas nécessaire pour le stockage à -20C

***** Les 20ul contiennent 0,1% de BSA.**

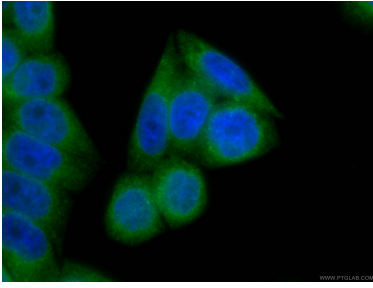
For technical support and original validation data for this product please contact:

T: 1 (888) 4PTGLAB (1-888-478-4522) (toll free in USA), or 1(312) 455-8498 (outside USA)

E: proteintech@ptglab.com
W: ptglab.com

This product is exclusively available under Proteintech Group brand and is not available to purchase from any other manufacturer.

Données de validation sélectionnées



Immunofluorescent analysis of (4% PFA) fixed HeLa cells using CL488-66044 (LPCAT1 antibody) at dilution of 1:100.