

À des fins de recherche uniquement

Anticorps Polyclonal de lapin anti-Parvalbumin



Numéro de catalogue: **CL488-29312**

Informations de base

Numéro de catalogue:
CL488-29312

Taille:
100ul, Concentration: 1000 µg/ml by
Nanodrop;

Hôte:
Lapin

Isotype:
IgG

Immunogen Catalog Number:
AG30189

Numéro d'acquisition GenBank:
NM_002854

Identification du gène (NCBI):
5816

Nom complet:
parvalbumin

MW calculé
12 kDa

Méthode de purification:
Purification par affinité contre
l'antigène

Dilutions recommandées:
IF 1:50-1:500

Excitation/Emission maxima
wavelengths:
493 nm / 522 nm

Applications

Applications testées:
IF

Spécificité de l'espèce:
Humain, rat, souris

Contrôles positifs:

IF : tissu de cervelet de souris,

Informations générales

PVALB is a high affinity calcium ion-binding protein that is structurally and functionally similar to calmodulin and troponin C. PVALB is expressed in high levels only in fast-contracting muscles and at lower levels in brain and several endocrine tissues. It is thought to be involved in muscle relaxation.

Stockage

Stockage:

Stocker à -20 °C. Éviter toute exposition à la lumière. Stable pendant un an après l'expédition.

Tampon de stockage:

PBS avec glycérol à 50 %, Proclin300 à 0,05 % et BSA à 0,5 %, pH 7,3.

L'aliquotage n'est pas nécessaire pour le stockage à -20C

***** Les 20ul contiennent 0,1% de BSA.**

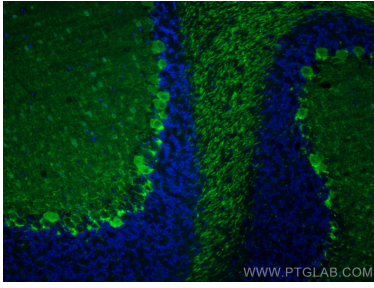
For technical support and original validation data for this product please contact:

T: 1 (888) 4PTGLAB (1-888-478-4522) (toll free
in USA), or 1(312) 455-8498 (outside USA)

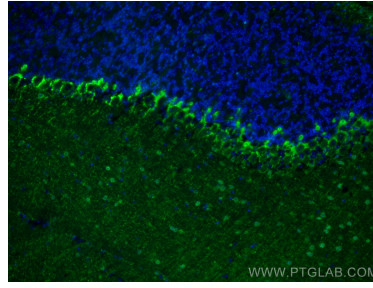
E: proteintech@ptglab.com
W: ptglab.com

This product is exclusively available under Proteintech Group brand and is not available to purchase from any other manufacturer.

Données de validation sélectionnées



Immunofluorescent analysis of (4% PFA) fixed mouse cerebellum tissue using CoraLite® Plus 488 Parvalbumin antibody (CL488-29312) at dilution of 1:200.



Immunofluorescent analysis of (4% PFA) fixed mouse cerebellum tissue using CoraLite® Plus 488 Parvalbumin antibody (CL488-29312) at dilution of 1:200.