

À des fins de recherche uniquement

Anticorps Polyclonal de lapin anti-Cd68



Numéro de catalogue: **CL488-28058**

Informations de base

Numéro de catalogue:	CL488-28058	Numéro d'acquisition GenBank:	NM_001291058	Méthode de purification:	Purification par affinité contre l'antigène
Taille:	100ul , Concentration: 1000 µg/ml by Nanodrop;	Identification du gène (NCBI):	12514	Dilutions recommandées:	IF 1:50-1:500
Hôte:	Lapin	Nom complet:	CD68 antigen	Excitation/Emission maxima wavelengths:	493 nm / 522 nm
Isotype:	IgG	MW calculé	35 kDa		
Immunogen Catalog Number:	AG27827	MW observés:	100 kDa		

Applications

Applications testées:	IF	Contrôles positifs:	IF : tissu splénique de souris,
Spécificité de l'espèce:	souris		

Informations générales

Mouse CD68 (also known as macrophage marker) is a type I transmembrane glycoprotein that is highly and specifically expressed by mouse tissue macrophages, and to a lesser extent by dendritic cells. It belongs to the lysosomal/endosomal-associated membrane glycoprotein (LAMP) family and primarily localizes to lysosomes and endosomes with a smaller fraction circulating to the cell surface. CD68 is also a member of the scavenger receptor family. It may play a role in phagocytic activities of tissue macrophages.

Stockage

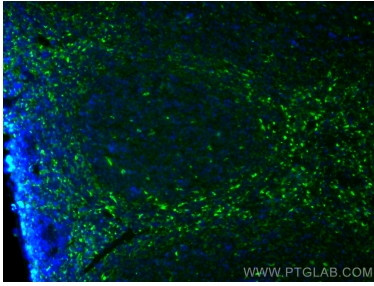
Stockage:
Stocker à -20 °C. Éviter toute exposition à la lumière. Stable pendant un an après l'expédition.
Tampon de stockage:
PBS avec glycérol à 50 %, Proclin300 à 0,05 % et BSA à 0,5 %, pH 7,3.
L'aliquotage n'est pas nécessaire pour le stockage à -20C

***** Les 20ul contiennent 0,1% de BSA.**

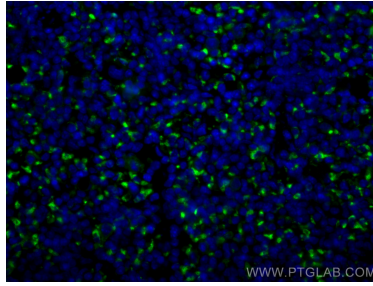
For technical support and original validation data for this product please contact:
T: 1 (888) 4PTGLAB (1-888-478-4522) (toll free in USA), or 1(312) 455-8498 (outside USA) E: proteintech@ptglab.com W: ptglab.com

This product is exclusively available under Proteintech Group brand and is not available to purchase from any other manufacturer.

Données de validation sélectionnées



Immunofluorescent analysis of (4% PFA) fixed mouse spleen tissue using CoraLite® Plus 488 Cd68 antibody (CL488-28058) at dilution of 1:200.



Immunofluorescent analysis of (4% PFA) fixed mouse spleen tissue using CoraLite® Plus 488 Cd68 antibody (CL488-28058) at dilution of 1:200.