

À des fins de recherche uniquement

Anticorps Polyclonal de lapin anti-PIGR



Numéro de catalogue: **CL488-22024**

Informations de base

Numéro de catalogue: CL488-22024	Numéro d'acquisition GenBank: BC110494	Méthode de purification: Purifié par affinité contre l'antigène
Taille: 100ul , Concentration: 1000 µg/ml by Nanodrop;	Identification du gène (NCBI): 5284	Dilutions recommandées: IF 1:50-1:500
Hôte: Lapin	Nom complet: polymeric immunoglobulin receptor	Excitation/Emission maxima wavelengths: 493 nm / 522 nm
Isotype: IgG	MW calculé 764 aa, 83 kDa	
Immunogen Catalog Number: AG16876		

Applications

Applications testées: IF	Contrôles positifs: IF : tissu d'intestin grêle humain,
Spécificité de l'espèce: Humain	

Informations générales

Stockage

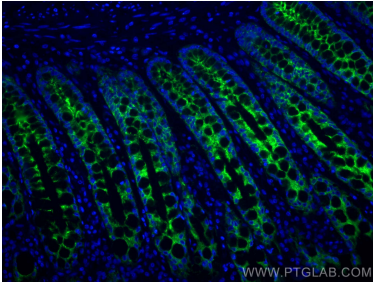
Stockage:
Stocker à -20 °C. Éviter toute exposition à la lumière. Stable pendant un an après l'expédition.
Tampon de stockage:
PBS avec glycérol à 50 %, Proclin300 à 0,05 % et BSA à 0,5 %, pH 7,3.
L'aliquotage n'est pas nécessaire pour le stockage à -20C

***** Les 20ul contiennent 0,1% de BSA.**

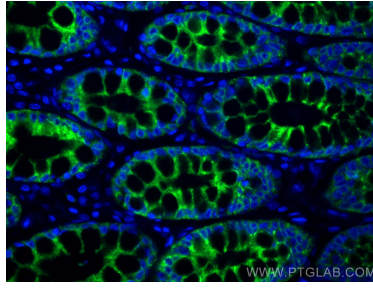
For technical support and original validation data for this product please contact:
T: 1 (888) 4PTGLAB (1-888-478-4522) (toll free in USA), or 1(312) 455-8498 (outside USA) E: proteintech@ptglab.com W: ptglab.com

This product is exclusively available under Proteintech Group brand and is not available to purchase from any other manufacturer.

Données de validation sélectionnées



Immunofluorescent analysis of (4% PFA) fixed human small intestine tissue using Coralite® Plus 488 PI GR antibody (CL488-22024) at dilution of 1:200.



Immunofluorescent analysis of (4% PFA) fixed human small intestine tissue using Coralite® Plus 488 PI GR antibody (CL488-22024) at dilution of 1:200.