

À des fins de recherche uniquement

Anticorps Polyclonal de lapin anti-ZP3



Numéro de catalogue: **CL488-21279**

Informations de base

Numéro de catalogue: CL488-21279	Numéro d'acquisition GenBank: BC113949	Méthode de purification: Purification par affinité contre l'antigène
Taille: 100ul, Concentration: 1000 µg/ml by Nanodrop;	Identification du gène (NCBI): 7784	Dilutions recommandées: IF 1:50-1:500
Hôte: Lapin	Nom complet: zona pellucida glycoprotein 3 (sperm receptor)	Excitation/Emission maxima wavelengths: 493 nm / 522 nm
Isotype: IgG	MW calculé: 373 aa, 41 kDa	
Immunogen Catalog Number: AG15791	MW observés: 47 kDa, 60 kDa	

Applications

Applications testées: IF	Contrôles positifs: IF : tissu ovarien de souris,
Spécificité de l'espèce: Humain, souris	

Informations générales

Zona pellucida (ZP) is an extracellular matrix that surrounds the oocyte and early embryo, which mediates species-specific sperm binding, induction of the acrosome reaction and prevents post-fertilization polyspermy. Mammalian ZP consists of three to four glycoproteins, called ZP1, ZP2, ZP3, ZP4. ZP3 (zona pellucida glycoprotein 3, also known as zona pellucida sperm-binding protein 3) is essential for sperm binding and zona matrix formation. Human ZP3 gene encodes predicted precursor protein of 47 kDa that are processed into mature glycoprotein with larger apparent molecular mass (PMID: 8588935; 10341000).

Stockage

Stockage:
Stocker à -20 °C. Éviter toute exposition à la lumière. Stable pendant un an après l'expédition.
Tampon de stockage:
PBS avec glycérol à 50 %, Proclin300 à 0,05 % et BSA à 0,5 %, pH 7,3.
L'aliquotage n'est pas nécessaire pour le stockage à -20C

***** Les 20ul contiennent 0,1% de BSA.**

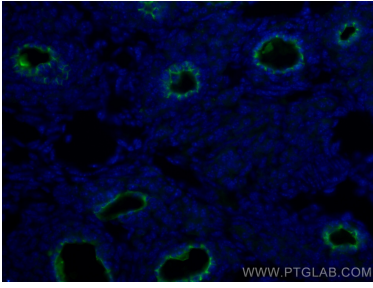
For technical support and original validation data for this product please contact:

T: 1 (888) 4PTGLAB (1-888-478-4522) (toll free in USA), or 1(312) 455-8498 (outside USA)

E: proteintech@ptglab.com
W: ptglab.com

This product is exclusively available under Proteintech Group brand and is not available to purchase from any other manufacturer.

Données de validation sélectionnées



Immunofluorescent analysis of (4% PFA) fixed mouse ovary tissue using CoraLite® Plus 488 ZP3 antibody (CL488-21279) at dilution of 1:200.