

À des fins de recherche uniquement

Anticorps Recombinant de lapin anti-Galectin 3



Numéro de catalogue: 82024-1-RR

1 Publications

Informations de base

Numéro de catalogue: 82024-1-RR	Numéro d'acquisition GenBank: BC001120	Méthode de purification: Purification par protéine A
Taille: 100ul , Concentration: 500 µg/ml by Nanodrop;	Identification du gène (NCBI): 3958	CloneNo.: 4M10
Hôte: Lapin	Nom complet: lectin, galactoside-binding, soluble, 3	Dilutions recommandées: IP 0.5-4.0 ug for IP and 1:5000-1:50000 for WB
Isotype: IgG	MW calculé: 26 kDa	IHC 1:250-1:1000
Immunogen Catalog Number: AG6891	MW observés: 31 kDa	

Applications

Applications testées:

IHC, IP, WB, ELISA

Demandes citées:

IHC

Spécificité de l'espèce:

Humain, souris

Espèces citées:

Humain

Contrôles positifs:

WB : cellules HeLa, cellules A431, cellules A549, cellules MCF-7, cellules NIH/3T3

IP : cellules MCF-7,

IHC : tissu de cancer de la thyroïde humain,

Remarque-IHC: il est suggéré de démasquer l'antigène avec un tampon de TE buffer pH 9,0; (*) À défaut, le démasquage de l'antigène peut être effectué avec un tampon citrate pH 6,0.

Informations générales

Galectins are a family of animal lectins defined by shared characteristic amino-acid sequences and affinity for β -galactose-containing oligosaccharides (PMID: 8063692). Galectin-3, a member of the β -galactoside-binding proteins, contains one carbohydrate recognition domain (CRD) and a proline- and glycine-rich N-terminal domain through which is able to form oligomers (PMID: 14758078). Galectin-3 is widely expressed in many normal tissues and a variety of tumors. It is found intracellularly in nucleus and cytoplasm or secreted outside of cell, being present on the cell surface or in the extracellular space (PMID: 16478649). Galectin-3 is involved in various biological processes including cell growth, adhesion, differentiation, apoptosis, angiogenesis, immune response, neoplastic transformation and metastasis (PMID: 16478649; 14758078).

Publications notables

Autrice	Pubmed ID	Journal	Application
Miwa Tanaka	37212282	JCI Insight	IHC

Stockage

Stockage:

Stocker à -20°C. Stable pendant un an après l'expédition.

Tampon de stockage:

PBS avec azoture de sodium à 0,02 % et glycérol à 50 % pH 7,3

L'aliquotage n'est pas nécessaire pour le stockage à -20C

*** Les 20ul contiennent 0,1% de BSA.

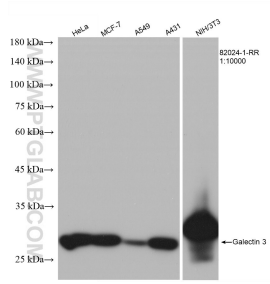
For technical support and original validation data for this product please contact:

T: 1 (888) 4PTGLAB (1-888-478-4522) (toll free in USA), or 1(312) 455-8498 (outside USA)

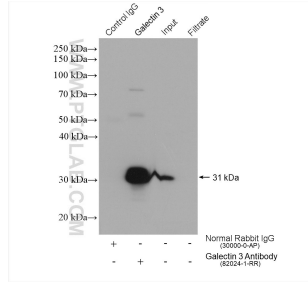
E: proteintech@ptglab.com
W: ptglab.com

This product is exclusively available under Proteintech Group brand and is not available to purchase from any other manufacturer.

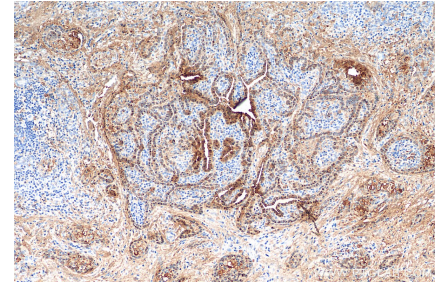
Données de validation sélectionnées



Various lysates were subjected to SDS PAGE followed by western blot with 82024-1-RR (Galectin 3 antibody) at dilution of 1:9900 incubated at room temperature for 1.5 hours.



IP result of anti-Galectin 3(IP:82024-1-RR, 4ug; Detection:82024-1-RR 1:10000) with MCF-7 cells lysate 1880 ug.



Immunohistochemical analysis of paraffin-embedded human thyroid cancer tissue slide using 82024-1-RR (Galectin 3 antibody) at dilution of 1:500 (under 10x lens). Heat mediated antigen retrieval with Tris-EDTA buffer (pH 9.0).