

À des fins de recherche uniquement

# Anticorps Monoclonal anti-SMURF1

Numéro de catalogue: 68466-1-Ig



## Informations de base

Numéro de catalogue: 68466-1-Ig	Numéro d'acquisition GenBank: NM_020429	Méthode de purification: Purification par protéine G
Taille: 150ul , Concentration: 1000 µg/ml by Nanodrop;	Identification du gène (NCBI): 57154	CloneNo.: 2A7E4
Hôte: Mouse	Nom complet: SMAD specific E3 ubiquitin protein ligase 1	Dilutions recommandées: WB 1:5000-1:50000
Isotype: IgG1	MW calculé 86 kDa	
Immunogen Catalog Number: AG30891	MW observés: 86 kDa	

## Applications

Applications testées:  
WB, ELISA

Spécificité de l'espèce:  
Humain, souris

Contrôles positifs:

WB : cellules LNCaP, cellules A549, cellules HEK-293,  
cellules HeLa, cellules MCF-7, cellules NIH/3T3,  
cellules U2OS

## Informations générales

SMURF1, also named as KIAA1625, is E3 ubiquitin-protein ligase which accepts ubiquitin from an E2 ubiquitin-conjugating enzyme in the form of a thioester and then directly transfers the ubiquitin to targeted substrates. SMURF1 interacts with receptor-regulated SMADs specific for the BMP pathway, SMAD1 and SMAD5, in order to trigger their ubiquitination and degradation and hence their inactivation. SMURF1 can be detected as 90-100 kDa when ubiquitinated (PMID:17576816, PMID:20484049).

## Stockage

Stockage:  
Stocker à -20°C. Stable pendant un an après l'expédition.  
Tampon de stockage:  
PBS avec azoture de sodium à 0,02 % et glycérol à 50 % pH 7,3  
L'aliquotage n'est pas nécessaire pour le stockage à -20C

\*\*\* Les 20ul contiennent 0,1% de BSA.

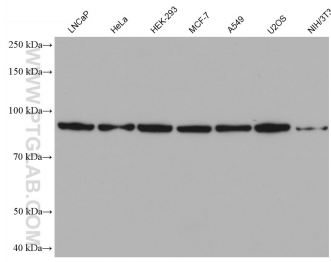
For technical support and original validation data for this product please contact:

T: 1 (888) 4PTGLAB (1-888-478-4522) (toll free  
in USA), or 1(312) 455-8498 (outside USA)

E: proteintech@ptglab.com  
W: ptglab.com

This product is exclusively available under Proteintech Group brand and is not available to purchase from any other manufacturer.

## Données de validation sélectionnées



Various lysates were subjected to SDS PAGE followed by western blot with 68466-1-Ig (SMURF1 antibody) at dilution of 1:10000 incubated at room temperature for 1.5 hours.