

À des fins de recherche uniquement

Anticorps Monoclonal anti-SH3BP1

Numéro de catalogue: 68328-1-Ig



Informations de base

Numéro de catalogue: 68328-1-Ig	Numéro d'acquisition GenBank: BC008282	Méthode de purification: Purification par protéine A
Taille: 150ul , Concentration: 1000 µg/ml by Nanodrop;	Identification du gène (NCBI): 23616	CloneNo.: 1B12C6
Hôte: Mouse	Nom complet: SH3-domain binding protein 1	Dilutions recommandées: WB 1:5000-1:50000
Isotype: IgG1	MW calculé 701 aa, 76 kDa	
Immunogen Catalog Number: AG15165	MW observés: 76-80 kDa	

Applications

Applications testées:
WB, ELISA
Spécificité de l'espèce:
Humain, souris

Contrôles positifs:

WB : cellules HSC-T6, cellules 4T1, cellules HepG2,
cellules Jurkat, cellules LNCaP, cellules NIH/3T3

Informations générales

Stockage

Stockage:
Stocker à -20°C. Stable pendant un an après l'expédition.
Tampon de stockage:
PBS avec azoture de sodium à 0,02 % et glycérol à 50 % pH 7,3
L'aliquotage n'est pas nécessaire pour le stockage à -20C

***** Les 20ul contiennent 0,1% de BSA.**

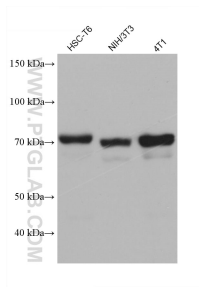
For technical support and original validation data for this product please contact:

T: 1 (888) 4PTGLAB (1-888-478-4522) (toll free
in USA), or 1(312) 455-8498 (outside USA)

E: proteintech@ptglab.com
W: ptglab.com

This product is exclusively available under Proteintech Group brand and is not available to purchase from any other manufacturer.

Données de validation sélectionnées



Various lysates were subjected to SDS PAGE followed by western blot with 68328-1-Ig (SH3BP1 antibody) at dilution of 1:10000 incubated at room temperature for 1.5 hours.