

À des fins de recherche uniquement

Anticorps Monoclonal anti-ValRS

Numéro de catalogue: 67935-1-Ig



Informations de base

Numéro de catalogue: 67935-1-Ig	Numéro d'acquisition GenBank: BC012808	Méthode de purification: Purification par protéine A
Taille: 150ul, Concentration: 1000 µg/ml by Nanodrop;	Identification du gène (NCBI): 7407	CloneNo.: 1A2C3
Hôte: Mouse	Nom complet: valyl-tRNA synthetase	Dilutions recommandées: WB 1:5000-1:50000 IHC 1:250-1:1000 IF 1:400-1:1600
Isotype: IgG2a	MW calculé: 1264 aa, 140 kDa	
Immunogen Catalog Number: AG9312	MW observés: 140 kDa	

Applications

Applications testées:

IF, IHC, WB, ELISA

Spécificité de l'espèce:

Humain, rat, souris

Remarque-IHC: il est suggéré de démasquer l'antigène avec un tampon de TE buffer pH 9,0; (*) À défaut, 'le démasquage de l'antigène peut être effectué avec un tampon citrate pH 6,0.

Contrôles positifs:

WB : cellules HEK-293, cellules 4T1, cellules HeLa, cellules HepG2, cellules HSC-T6, cellules K-562, cellules LNCaP, cellules MCF-7, cellules NIH/3T3

IHC : tissu d'amygdalite humain,

IF : cellules HeLa,

Informations générales

Stockage

Stockage:

Stocker à -20°C. Stable pendant un an après l'expédition.

Tampon de stockage:

PBS avec azoture de sodium à 0,02 % et glycérol à 50 % pH 7,3

L'aliquotage n'est pas nécessaire pour le stockage à -20C

*** Les 20ul contiennent 0,1% de BSA.

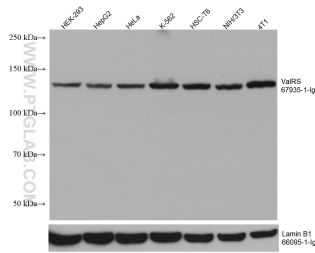
For technical support and original validation data for this product please contact:

T: 1 (888) 4PTGLAB (1-888-478-4522) (toll free in USA), or 1(312) 455-8498 (outside USA)

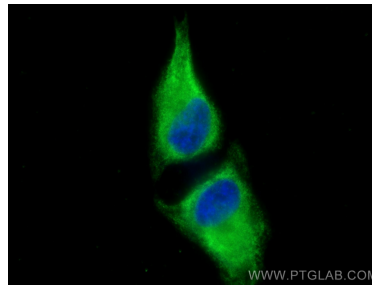
E: proteintech@ptglab.com
W: ptglab.com

This product is exclusively available under Proteintech Group brand and is not available to purchase from any other manufacturer.

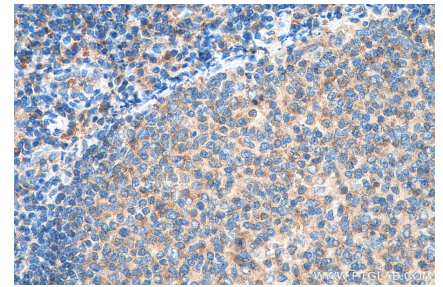
Données de validation sélectionnées



Various lysates were subjected to SDS PAGE followed by western blot with 67935-1-Ig (ValRS antibody) at dilution of 1:20000 incubated at room temperature for 1.5 hours. The membrane was stripped and reblotted with Lamin B1 Monoclonal antibody (66095-1-Ig) as loading control.



Immunofluorescent analysis of (-20°C Methanol) fixed HeLa cells using ValRS antibody (67935-1-Ig, Clone: 1A2C3) at dilution of 1:800 and CoraLite® 488-Conjugated AffiniPure Goat Anti-Mouse IgG(H+L).



Immunohistochemical analysis of paraffin-embedded human tonsillitis tissue slide using 67935-1-Ig (ValRS antibody) at dilution of 1:500 (under 40x lens). Heat mediated antigen retrieval with Tris-EDTA buffer (pH 9.0).