

À des fins de recherche uniquement

Anticorps Monoclonal anti-KDM1B

Numéro de catalogue: 67886-1-Ig



Informations de base

Numéro de catalogue: 67886-1-Ig	Numéro d'acquisition GenBank: NM_001364614	Méthode de purification: Purification par protéine A
Taille: 150ul , Concentration: 1000 µg/ml by Nanodrop;	Identification du gène (NCBI): 221656	CloneNo.: 1E1A3
Hôte: Mouse	Nom complet: amine oxidase (flavin containing) domain 1	Dilutions recommandées: WB 1:1000-1:6000
Isotype: IgG2b	MW calculé 92 kDa	
Immunogen Catalog Number: AG30672	MW observés: 92 kDa	

Applications

Applications testées:
FC, WB, ELISA

Spécificité de l'espèce:
Humain, rat, souris

Contrôles positifs:

WB : cellules HCT 116, cellules A549, cellules C6,
cellules HeLa, cellules Jurkat, cellules K-562, cellules
NIH/3T3

Informations générales

Stockage

Stockage:
Stocker à -20°C. Stable pendant un an après l'expédition.

Tampon de stockage:
PBS avec azoture de sodium à 0,02 % et glycérol à 50 % pH 7,3
L'aliquotage n'est pas nécessaire pour le stockage à -20C

***** Les 20ul contiennent 0,1% de BSA.**

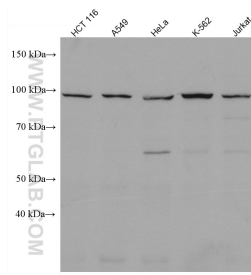
For technical support and original validation data for this product please contact:

T: 1 (888) 4PTGLAB (1-888-478-4522) (toll free
in USA), or 1(312) 455-8498 (outside USA)

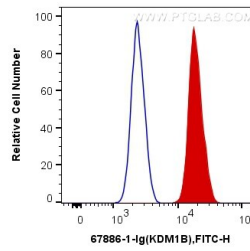
E: proteintech@ptglab.com
W: ptglab.com

This product is exclusively available under Proteintech Group brand and is not available to purchase from any other manufacturer.

Données de validation sélectionnées



HCT 116 cells were subjected to SDS PAGE followed by western blot with 67886-1-Ig (KDM1B antibody) at dilution of 1:3000 incubated at room temperature for 1.5 hours.



1×10^6 SW 1990 cells were intracellularly stained with 0.4 μ g Anti-HUMAN KDM1B (67886-1-Ig, Clone:1E1A3) and CoraLite[®]488-Conjugated AffiniPure Goat Anti-Mouse IgG(H+L) at dilution 1:1000 (red), or 0.4 μ g Control Antibody. Cells were fixed and permeabilized with Transcription Factor Staining Buffer Kit (PF00011).