

À des fins de recherche uniquement

Anticorps Monoclonal anti-Human IgG Heavy chain



Numéro de catalogue: 67760-1-Ig

Informations de base

Numéro de catalogue: 67760-1-Ig	Numéro d'acquisition GenBank: Identification du gène (NCBI):	Méthode de purification: Purification par protéine A
Taille: 150ul, Concentration: 1000 µg/ml by Nanodrop and 643 µg/ml by Bradford method using BSA as the standard;	Nom complet: MW calculé 155 kDa	CloneNo.: 1C6B4
Hôte: Mouse	MW observés: ~50 kDa	Dilutions recommandées: WB 1:5000-1:50000 IHC 1:2500-1:10000 IF 1:50-1:500
Isotype: IgG2a		

Applications

Applications testées: IF, IHC, WB, ELISA	Contrôles positifs: WB : plasma humain, IHC : tissu d'amygdalite humain, IF : tissu d'amygdalite humain,
Spécificité de l'espèce: Humain	
Remarque-IHC: il est suggéré de démasquer l'antigène avec un tampon de TE buffer pH 9,0; (*) À défaut, le démasquage de l'antigène peut être effectué avec un tampon citrate pH 6,0.	

Informations générales

This antibody detects the heavy chain of human IgG.

Stockage

Stockage:
Stocker à -20 °C
Tampon de stockage:
PBS avec azoture de sodium à 0,02 % et glycérol à 50 % pH 7,3
L'aliquotage n'est pas nécessaire pour le stockage à -20C

*** Les 20ul contiennent 0,1% de BSA.

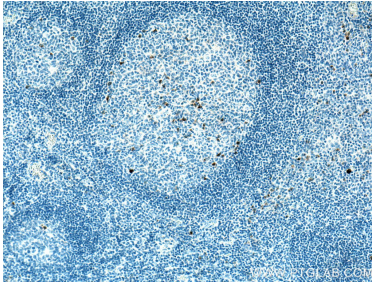
For technical support and original validation data for this product please contact:

T: 1 (888) 4PTGLAB (1-888-478-4522) (toll free in USA), or 1(312) 455-8498 (outside USA)

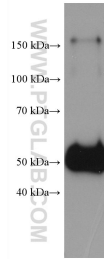
E: proteintech@ptglab.com
W: ptglab.com

This product is exclusively available under Proteintech Group brand and is not available to purchase from any other manufacturer.

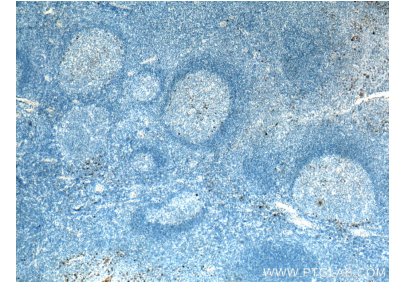
Données de validation sélectionnées



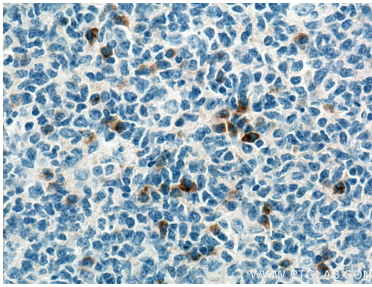
Immunohistochemical analysis of paraffin-embedded human tonsillitis tissue slide using 67760-1-Ig (Human IgG Heavy chain antibody) at dilution of 1:5000 (under 10x lens). Heat mediated antigen retrieval with Tris-EDTA buffer (pH 9.0).



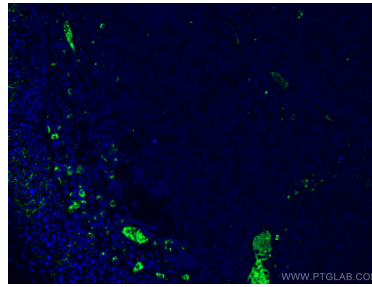
16 nL human plasma were subjected to SDS PAGE followed by western blot with 67760-1-Ig (Human IgG Heavy chain antibody) at dilution of 1:10000 incubated at room temperature for 1.5 hours.



Immunohistochemical analysis of paraffin-embedded human tonsillitis tissue slide using 67760-1-Ig (Human IgG Heavy chain antibody) at dilution of 1:5000 (under 4x lens). Heat mediated antigen retrieval with Tris-EDTA buffer (pH 9.0).



Immunohistochemical analysis of paraffin-embedded human tonsillitis tissue slide using 67760-1-Ig (Human IgG Heavy chain antibody) at dilution of 1:5000 (under 40x lens). Heat mediated antigen retrieval with Tris-EDTA buffer (pH 9.0).



Immunofluorescent analysis of (4% PFA) fixed human tonsillitis tissue using Human IgG Heavy chain antibody (67760-1-Ig, Clone: 1C6B4) at dilution of 1:200 and CoraLite@488-Conjugated AffiniPure Goat Anti-Mouse IgG(H+L).