

À des fins de recherche uniquement

# Anticorps Monoclonal anti-ESYT1

Numéro de catalogue: 67688-1-Ig **1 Publications**



## Informations de base

<b>Numéro de catalogue:</b> 67688-1-Ig	<b>Numéro d'acquisition GenBank:</b> BC004998	<b>Méthode de purification:</b> Purification par protéine A
<b>Taille:</b> 150ul , Concentration: 900 µg/ml by Nanodrop and 500 µg/ml by Bradford method using BSA as the standard;	<b>Identification du gène (NCBI):</b> 23344	<b>CloneNo.:</b> 2C12E4
<b>Hôte:</b> Mouse	<b>Nom complet:</b> family with sequence similarity 62 (C2 domain containing), member A	<b>Dilutions recommandées:</b> WB 1:1000-1:5000
<b>Isotype:</b> IgG2a	<b>MW calculé:</b> 1104 aa, 123 kDa	
<b>Immunogen Catalog Number:</b> AG16840	<b>MW observés:</b> 123 kDa	

## Applications

<b>Applications testées:</b> WB, ELISA	<b>Contrôles positifs:</b> WB : cellules HepG2, cellules HSC-T6, cellules Jurkat, cellules K-562, cellules MOLT-4, cellules THP-1
<b>Demandes citées:</b> WB	
<b>Spécificité de l'espèce:</b> Humain, rat	
<b>Espèces citées:</b> Humain	

## Informations générales

### Publications notables

Autrice	Pubmed ID	Journal	Application
Arsila P. K. Ashraf	36200035	Front Cell Dev Biol	WB

## Stockage

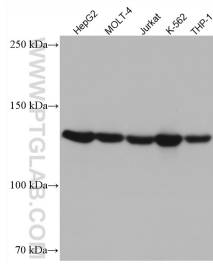
**Stockage:**  
Stocker à -20°C. Stable pendant un an après l'expédition.  
**Tampon de stockage:**  
PBS avec azoture de sodium à 0,02 % et glycérol à 50 % pH 7,3  
L'aliquotage n'est pas nécessaire pour le stockage à -20C

**\*\*\* Les 20ul contiennent 0,1% de BSA.**

For technical support and original validation data for this product please contact:  
T: 1 (888) 4PTGLAB (1-888-478-4522) (toll free in USA), or 1(312) 455-8498 (outside USA)  
E: proteintech@ptglab.com  
W: ptglab.com

This product is exclusively available under Proteintech Group brand and is not available to purchase from any other manufacturer.

## Données de validation sélectionnées



Various lysates were subjected to SDS PAGE followed by western blot with 67688-1-Ig (FAM62A antibody) at dilution of 1:2500 incubated at room temperature for 1.5 hours.