

À des fins de recherche uniquement

Anticorps Monoclonal anti-MGME1

Numéro de catalogue: 67468-1-Ig



Informations de base

Numéro de catalogue: 67468-1-Ig	Numéro d'acquisition GenBank: BC016869	Méthode de purification: Purification par protéine A
Taille: 150ul, Concentration: 2100 µg/ml by Nanodrop and 1000 µg/ml by Bradford method using BSA as the standard;	Identification du gène (NCBI): 92667	CloneNo.: 2C4G1
Hôte: Mouse	Nom complet: chromosome 20 open reading frame 72	Dilutions recommandées: WB 1:2000-1:10000 IHC 1:150-1:600
Isotype: IgG1	MW calculé 344 aa, 39 kDa	
Immunogen Catalog Number: AG19644	MW observés: 36-39 kDa	

Applications

Applications testées:

IHC, WB, ELISA

Spécificité de l'espèce:

Humain

Remarque-IHC: il est suggéré de démasquer l'antigène avec un tampon de TE buffer pH 9.0; (*) À défaut, le démasquage de l'antigène peut être effectué avec un tampon citrate pH 6,0.

Contrôles positifs:

WB : cellules HeLa, cellules A549, cellules HepG2, cellules HL-60, cellules Jurkat, cellules K-562, cellules LNCaP

IHC : tissu de cancer du poumon humain, tissu de cancer du côlon humain

Informations générales

Stockage

Stockage:

Stocker à -20°C. Stable pendant un an après l'expédition.

Tampon de stockage:

PBS avec azoture de sodium à 0,02 % et glycérol à 50 % pH 7,3

L'aliquotage n'est pas nécessaire pour le stockage à -20C

*** Les 20ul contiennent 0,1% de BSA.

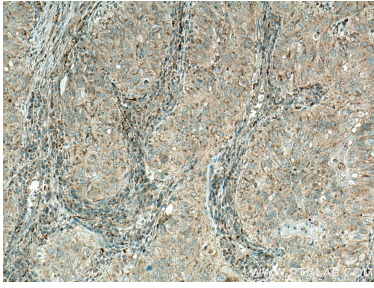
For technical support and original validation data for this product please contact:

T: 1 (888) 4PTGLAB (1-888-478-4522) (toll free
in USA), or 1(312) 455-8498 (outside USA)

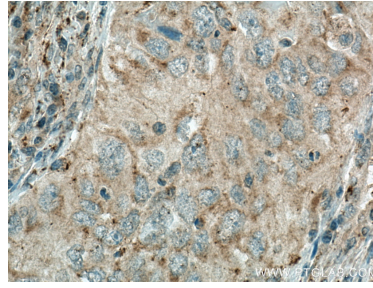
E: proteintech@ptglab.com
W: ptglab.com

This product is exclusively available under Proteintech Group brand and is not available to purchase from any other manufacturer.

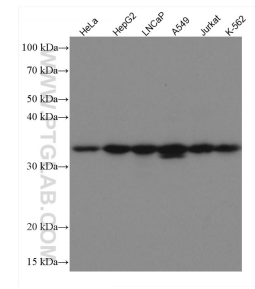
Données de validation sélectionnées



Immunohistochemical analysis of paraffin-embedded human lung cancer tissue slide using 67468-1-Ig (MGME1 antibody) at dilution of 1:300 (under 10x lens). Heat mediated antigen retrieval with Tris-EDTA buffer (pH 9.0).



Immunohistochemical analysis of paraffin-embedded human lung cancer tissue slide using 67468-1-Ig (MGME1 antibody) at dilution of 1:300 (under 40x lens). Heat mediated antigen retrieval with Tris-EDTA buffer (pH 9.0).



Various lysates were subjected to SDS PAGE followed by western blot with 67468-1-Ig (MGME1 antibody) at dilution of 1:5000 incubated at room temperature for 1.5 hours.