

À des fins de recherche uniquement

# Anticorps Monoclonal anti-DLX3

Numéro de catalogue: 67282-1-Ig



## Informations de base

Numéro de catalogue: 67282-1-Ig	Numéro d'acquisition GenBank: BC028970	Méthode de purification: Purification par protéine A
Taille: 150ul , Concentration: 1900 µg/ml by Nanodrop and 1000 µg/ml by Bradford method using BSA as the standard;	Identification du gène (NCBI): 1747	CloneNo.: 1H8E1
Hôte: Mouse	Nom complet: distal-less homeobox 3	Dilutions recommandées: WB 1:2000-1:10000
Isotype: IgG2a	MW calculé: 287 aa, 32 kDa	
Immunogen Catalog Number: AG29313	MW observés: 50 kDa	

## Applications

Applications testées:  
WB, ELISA  
Spécificité de l'espèce:  
Humain, porc, rat, souris

### Contrôles positifs:

WB : tissu cérébral de porc, cellules HEK-293, cellules JAR, cellules NCCIT, tissu cérébral de rat, tissu cérébral de souris, tissu de cervelet de souris

## Informations générales

### Stockage

Stockage:  
Stocker à -20°C. Stable pendant un an après l'expédition.  
Tampon de stockage:  
PBS avec azote de sodium à 0,02 % et glycérol à 50 % pH 7,3  
L'aliquotage n'est pas nécessaire pour le stockage à -20C

\*\*\* Les 20ul contiennent 0,1% de BSA.

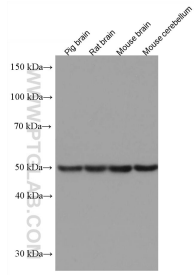
For technical support and original validation data for this product please contact:

T: 1 (888) 4PTGLAB (1-888-478-4522) (toll free  
in USA), or 1(312) 455-8498 (outside USA)

E: proteintech@ptglab.com  
W: ptglab.com

This product is exclusively available under Proteintech Group brand and is not available to purchase from any other manufacturer.

## Données de validation sélectionnées



Various lysates were subjected to SDS PAGE followed by western blot with 67282-1-Ig (DLX3 antibody) at dilution of 1:5000 incubated at room temperature for 1.5 hours.