

À des fins de recherche uniquement

Anticorps Monoclonal anti-NDC80

Numéro de catalogue: 66960-1-Ig



Informations de base

Numéro de catalogue: 66960-1-Ig	Numéro d'acquisition GenBank: BC035617	Méthode de purification: Purification par protéine A
Taille: 150ul, Concentration: 3700 µg/ml by Nanodrop and 1000 µg/ml by Bradford method using BSA as the standard;	Identification du gène (NCBI): 10403	CloneNo.: 2B7A8
Hôte: Mouse	Nom complet: NDC80 homolog, kinetochore complex component (S. cerevisiae)	Dilutions recommandées: WB 1:2000-1:10000
Isotype: IgG1	MW calculé 74 kDa	
Immunogen Catalog Number: AG8065	MW observés: 71-74 kDa	

Applications

Applications testées:
WB, ELISA

Spécificité de l'espèce:
Humain, rat, souris

Contrôles positifs:

WB : cellules HeLa, cellules HSC-T6, cellules Jurkat,
cellules LNCaP, cellules NCCIT, cellules THP-1

Informations générales

Stockage

Stockage:
Stocker à -20°C. Stable pendant un an après l'expédition.

Tampon de stockage:
PBS avec azoture de sodium à 0,02 % et glycérol à 50 % pH 7,3
L'aliquotage n'est pas nécessaire pour le stockage à -20C

*** Les 20ul contiennent 0,1% de BSA.

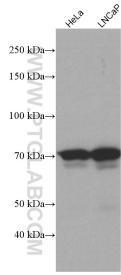
For technical support and original validation data for this product please contact:

T: 1 (888) 4PTGLAB (1-888-478-4522) (toll free
in USA), or 1(312) 455-8498 (outside USA)

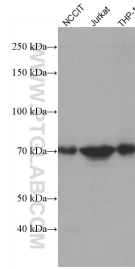
E: proteintech@ptglab.com
W: ptglab.com

This product is exclusively available under Proteintech
Group brand and is not available to purchase from any
other manufacturer.

Données de validation sélectionnées



Various lysates were subjected to SDS PAGE followed by western blot with 66960-1-Ig (NDC80 antibody) at dilution of 1:5000 incubated at room temperature for 1.5 hours.



Various lysates were subjected to SDS PAGE followed by western blot with 66960-1-Ig (NDC80 antibody) at dilution of 1:5000 incubated at room temperature for 1.5 hours.