

À des fins de recherche uniquement

# Anticorps Monoclonal anti-ROCK2

Numéro de catalogue: 66633-1-Ig

Phare

6 Publications



## Informations de base

Numéro de catalogue: 66633-1-Ig	Numéro d'acquisition GenBank: BC111801	Méthode de purification: Purification par protéine A
Taille: 150ul, Concentration: 1200 µg/ml by Nanodrop and 1000 µg/ml by Bradford method using BSA as the standard;	Identification du gène (NCBI): 9475	CloneNo.: 1C7B8
Hôte: Mouse	Nom complet: Rho-associated, coiled-coil containing protein kinase 2	Dilutions recommandées: WB 1:5000-1:50000 IHC 1:250-1:1000
Isotype: IgG2b	MW calculé: 77 kDa, 161 kDa	
Immunogen Catalog Number: AG16330	MW observés: 161 kDa	

## Applications

### Applications testées:

IHC, WB, ELISA

### Demandes citées:

IHC, WB

### Spécificité de l'espèce:

Humain, rat, souris

### Espèces citées:

Humain, rat, souris

**Remarque-IHC: il est suggéré de démasquer l'antigène avec un tampon de TE buffer pH 9,0; (\*) A défaut, 'le démasquage de l'antigène peut être effectué avec un tampon citrate pH 6,0.**

### Contrôles positifs:

WB : cellules HeLa, cellules HEK-293, cellules HSC-T6, cellules Jurkat, cellules MCF-7, cellules NIH/3T3

IHC : tissu de cancer du foie humain,

## Informations générales

ROCK2 is a serine/threonine kinase that regulates cytokinesis, smooth muscle contraction, the formation of actin stress fibers and focal adhesions, and the activation of the c-fos serum response element. It is an isozyme of ROCK1, is a target for the small GTPase Rho. ROCK2 is localized in both cytoplasm and nucleus, and the nucleus-localized ROCK2 can target p300 for phosphorylation to regulate its acetyltransferase activity (PMID:16574662). This antibody is specific to ROCK2.

## Publications notables

Autrice	Pubmed ID	Journal	Application
Mingyue Zheng	31150636	Exp Eye Res	WB
Wenpeng Cao	35322742	Bioengineered	IHC
Fangfei Li	35173550	Int J Biol Sci	WB

## Stockage

### Stockage:

Stocker à -20°C. Stable pendant un an après l'expédition.

### Tampon de stockage:

PBS avec azoture de sodium à 0,02 % et glycérol à 50 % pH 7,3

L'aliquotage n'est pas nécessaire pour le stockage à -20C

\*\*\* Les 20ul contiennent 0,1% de BSA.

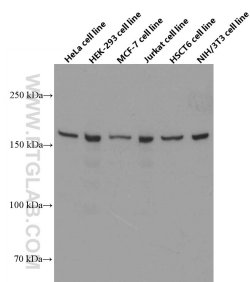
For technical support and original validation data for this product please contact:

T: 1 (888) 4PTGLAB (1-888-478-4522) (toll free in USA), or 1(312) 455-8498 (outside USA)

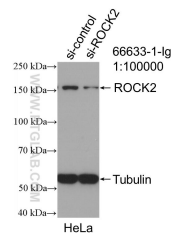
E: proteintech@ptglab.com  
W: ptglab.com

This product is exclusively available under Proteintech Group brand and is not available to purchase from any other manufacturer.

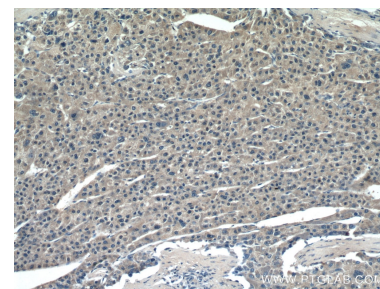
## Données de validation sélectionnées



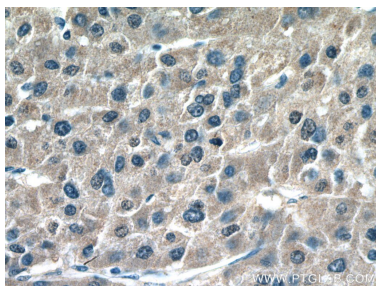
Various lysates were subjected to SDS PAGE followed by western blot with 66633-1-Ig (ROCK2 antibody) at dilution of 1:20000 incubated at room temperature for 1.5 hours.



WB result of ROCK2 antibody (66633-1-Ig; 1:100000; incubated at room temperature for 1.5 hours) with sh-Control and sh-ROCK2 transfected HeLa cells.



Immunohistochemical analysis of paraffin-embedded human liver cancer tissue slide using 66633-1-Ig (ROCK2 antibody) at dilution of 1:500 (under 10x lens).



Immunohistochemical analysis of paraffin-embedded human liver cancer tissue slide using 66633-1-Ig (ROCK2 antibody) at dilution of 1:500 (under 40x lens).