

À des fins de recherche uniquement

# Anticorps Monoclonal anti-NDUFA4L2



Numéro de catalogue: 66050-1-Ig **1 Publications**

## Informations de base

Numéro de catalogue: 66050-1-Ig	Numéro d'acquisition GenBank: BC011910	Méthode de purification: Purification par protéine A
Taille: 150ul, Concentration: 1200 µg/ml by Nanodrop and 1060 µg/ml by Bradford method using BSA as the standard;	Identification du gène (NCBI): 56901	CloneNo.: 1G1H10
Hôte: Mouse	Nom complet: NADH dehydrogenase (ubiquinone) 1 alpha subcomplex, 4-Like 2	Dilutions recommandées: WB 1:500-1:2000 IHC 1:200-1:1000 IF 1:200-1:800
Isotype: IgG2a	MW calculé: 87 aa, 10 kDa	
Immunogen Catalog Number: AG9233	MW observés: 10 kDa	

## Applications

### Applications testées:

IF, IHC, WB, ELISA

### Demandes citées:

WB

### Spécificité de l'espèce:

Humain

### Espèces citées:

Humain

**Remarque-IHC: il est suggéré de démasquer l'antigène avec un tampon de TE buffer pH 9,0; (\*) A défaut, le démasquage de l'antigène peut être effectué avec un tampon citrate pH 6,0.**

### Contrôles positifs:

WB : cellules HeLa,

IHC : tissu de cancer du sein humain, tissu de carcinome à cellules rénales humain

IF : cellules HUVEC, cellules HeLa, cellules MCF-7

## Informations générales

NDUFA4L2, also named as NUOMS, is a HIF-1α target gene that localizes to the mitochondria. It downregulates oxygen consumption and Complex I activity in hypoxia. NDUFA4L2 is involved in hypoxic adaptation by decreasing mitochondrial ROS production.

## Publications notables

Autrice	Pubmed ID	Journal	Application
Jaclyn M Kubala	36722045	Cancer Biol Ther	WB

## Stockage

### Stockage:

Stocker à -20°C. Stable pendant un an après l'expédition.

### Tampon de stockage:

PBS avec azoture de sodium à 0,02 % et glycérol à 50 % pH 7,3

L'aliquotage n'est pas nécessaire pour le stockage à -20C

\*\*\* Les 20ul contiennent 0,1% de BSA.

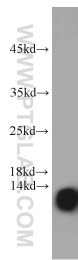
For technical support and original validation data for this product please contact:

T: 1 (888) 4PTGLAB (1-888-478-4522) (toll free in USA), or 1(312) 455-8498 (outside USA)

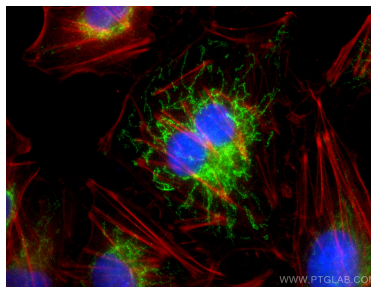
E: proteintech@ptglab.com  
W: ptglab.com

This product is exclusively available under Proteintech Group brand and is not available to purchase from any other manufacturer.

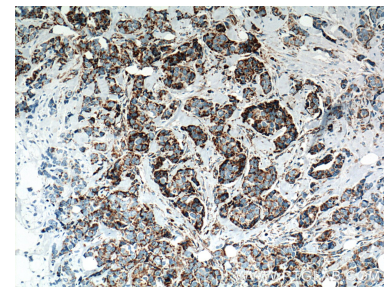
## Données de validation sélectionnées



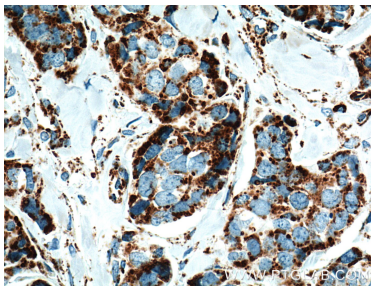
HeLa cells were subjected to SDS PAGE followed by western blot with 66050-1-Ig (NDUFA4L2 antibody) at dilution of 1:1000 incubated at room temperature for 1.5 hours.



Immunofluorescent analysis of (4% PFA) fixed HUVEC cells using NDUFA4L2 antibody (66050-1-Ig, Clone: 1G1H10) at dilution of 1:400 and CoraLite®488-Conjugated AffiniPure Goat Anti-Mouse IgG(H+L).



Immunohistochemical analysis of paraffin-embedded human breast cancer tissue slide using 66050-1-Ig (NDUFA4L2 Antibody) at dilution of 1:500 (under 10x lens). Heat mediated antigen retrieval with Tris-EDTA buffer (pH 9.0).



Immunohistochemical analysis of paraffin-embedded human breast cancer tissue slide using 66050-1-Ig (NDUFA4L2 Antibody) at dilution of 1:500 (under 40x lens). Heat mediated antigen retrieval with Tris-EDTA buffer (pH 9.0).