

À des fins de recherche uniquement

# Anticorps Monoclonal anti-RISC

Numéro de catalogue: 60086-1-Ig **1 Publications**



## Informations de base

<b>Numéro de catalogue:</b> 60086-1-Ig	<b>Numéro d'acquisition GenBank:</b> AF330052	<b>Méthode de purification:</b> Précipitation de l'acide caprylique/du sulfate d'ammonium
<b>Taille:</b> 150ul , Concentration: 1000 µg/ml by Bradford method using BSA as the standard;	<b>Identification du gène (NCBI):</b> 74617	<b>CloneNo.:</b> 1C6A7
<b>Hôte:</b> Mouse	<b>Nom complet:</b> serine carboxypeptidase 1	<b>Dilutions recommandées:</b> WB 1:500-1:2000 IHC 1:100-1:400 IF 1:10-1:100
<b>Isotype:</b> IgG2b	<b>MW calculé:</b> 452 aa, 51 kDa	
<b>Immunogen Catalog Number:</b> AG0614	<b>MW observés:</b> 35-40 kDa/50-60 kDa	

## Applications

### Applications testées:

IF, IHC, WB, ELISA

### Demandes citées:

WB

### Spécificité de l'espèce:

Humain, souris

### Espèces citées:

Humain

**Remarque-IHC: il est suggéré de démasquer l'antigène avec un tampon de TE buffer pH 9,0; (\*) À défaut, 'le démasquage de l'antigène peut être effectué avec un tampon citrate pH 6,0.**

### Contrôles positifs:

WB : tissu testiculaire humain, cellules MCF-7, tissu cardiaque humain

IHC : tissu de cancer du pancréas humain,

IF : cellules C6,

## Informations générales

Scepep1(Retinoid-inducible serine carboxypeptidase) is a 51 kDa protein which is also named as RISC and belongs to the peptidase S10 family. This protein may be involved in vascular wall and kidney homeostasis.

## Publications notables

Autrice	Pubmed ID	Journal	Application
Huan Liu	31959090	Autophagy	WB

## Stockage

### Stockage:

Stocker à -20°C. Stable pendant un an après l'expédition.

### Tampon de stockage:

PBS avec azoture de sodium à 0,02 % et glycérol à 50 % pH 7,3

L'aliquotage n'est pas nécessaire pour le stockage à -20C

\*\*\* Les 20ul contiennent 0,1% de BSA.

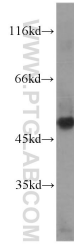
For technical support and original validation data for this product please contact:

T: 1 (888) 4PTGLAB (1-888-478-4522) (toll free in USA), or 1(312) 455-8498 (outside USA)

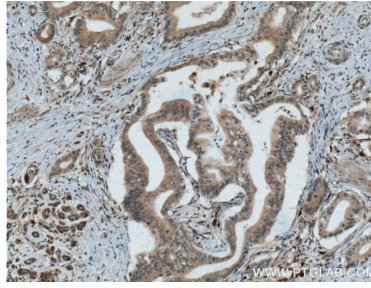
E: proteintech@ptglab.com  
W: ptglab.com

This product is exclusively available under Proteintech Group brand and is not available to purchase from any other manufacturer.

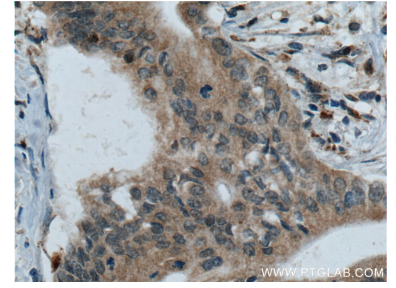
## Données de validation sélectionnées



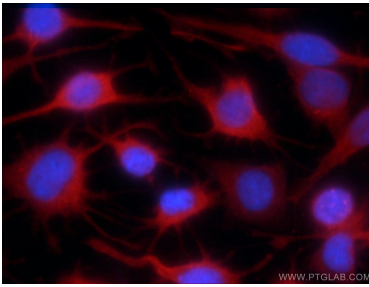
human testis tissue were subjected to SDS PAGE followed by western blot with 60086-1-Ig (RISC antibody) at dilution of 1:1000 incubated at room temperature for 1.5 hours.



Immunohistochemical analysis of paraffin-embedded human pancreas cancer tissue slide using 60086-1-Ig (RISC antibody at dilution of 1:200 (under 10x lens). Heat mediated antigen retrieval with Tris-EDTA buffer (pH 9.0).



Immunohistochemical analysis of paraffin-embedded human pancreas cancer tissue slide using 60086-1-Ig (RISC antibody at dilution of 1:200 (under 40x lens). Heat mediated antigen retrieval with Tris-EDTA buffer (pH 9.0).



Immunofluorescent analysis of C6 cells using 60086-1-Ig (RISC antibody) at dilution of 1:25 and Rhodamine-Goat anti-Mouse IgG.