

À des fins de recherche uniquement

Anticorps Polyclonal de lapin anti-MMP20



Numéro de catalogue: 55467-1-AP

3 Publications

Informations de base

Numéro de catalogue: 55467-1-AP	Numéro d'acquisition GenBank: NM_004771	Méthode de purification: Purification par affinité contre l'antigène
Taille: 150ul , Concentration: 1000 µg/ml by Nanodrop and 740 µg/ml by Bradford method using BSA as the standard;	Identification du gène (NCBI): 9313	Dilutions recommandées: WB 1:500-1:2000 IHC 1:20-1:200 IF 1:10-1:100
Hôte: Lapin	Nom complet: matrix metallopeptidase 20	
Isotype: IgG	MW calculé: 54 kDa	
	MW observés: 54 kDa	

Applications

Applications testées: IF, IHC, WB, ELISA	Contrôles positifs: WB : tissu cérébral de souris, tissu cérébral de rat
Demandes citées: IF, WB	IHC : tissu de cancer du foie humain,
Spécificité de l'espèce: Humain, rat, souris	IF : cellules HeLa,
Espèces citées: Humain, rat, souris	

Remarque-IHC: il est suggéré de démasquer l'antigène avec un tampon de TE buffer pH 9,0; (*) À défaut, le démasquage de l'antigène peut être effectué avec un tampon citrate pH 6,0.

Informations générales

MMP20 belongs to the peptidase M10A family. It degrades amelogenin, the major protein component of the enamel matrix and two of the macromolecules characterizing the cartilage extracellular matrix: aggrecan and the cartilage oligomeric matrix protein (COMP). MMP20 may play a central role in tooth enamel formation. Defects in MMP20 are the cause of amelogenesis imperfecta hypomaturation type 2A2 (AI2A2). This antibody is specific to MMP20.

Publications notables

Autrice	Pubmed ID	Journal	Application
Akiko Suzuki	35401675	Front Genet	WB
Hiroki Yoshioka	33672174	Int J Mol Sci	IF
Haoman Niu	36579844	Cell Prolif	WB

Stockage

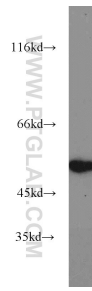
Stockage:
Stocker à -20 °C
Tampon de stockage:
PBS avec azoture de sodium à 0,02 % et glycérol à 50 % pH 7,3
L'aliquotage n'est pas nécessaire pour le stockage à -20C

*** Les 20ul contiennent 0,1% de BSA.

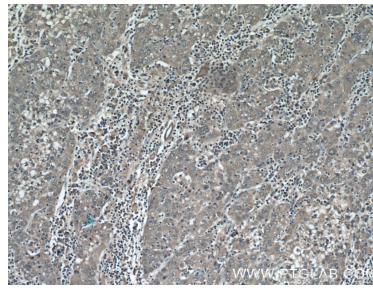
For technical support and original validation data for this product please contact:
T: 1 (888) 4PTGLAB (1-888-478-4522) (toll free in USA), or 1(312) 455-8498 (outside USA)
E: proteintech@ptglab.com
W: ptglab.com

This product is exclusively available under Proteintech Group brand and is not available to purchase from any other manufacturer.

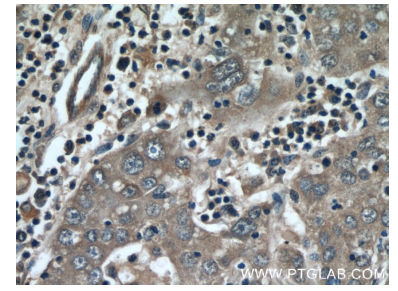
Données de validation sélectionnées



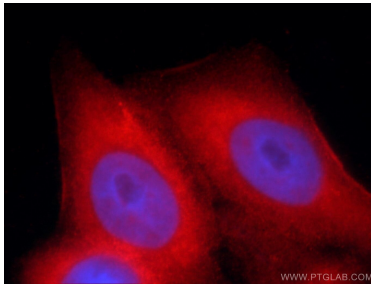
mouse brain tissue were subjected to SDS PAGE followed by western blot with 55467-1-AP (MMP20 antibody) at dilution of 1:1000 incubated at room temperature for 1.5 hours.



Immunohistochemical analysis of paraffin-embedded human liver cancer using 55467-1-AP (MMP20 antibody) at dilution of 1:50 (under 10x lens).



Immunohistochemical analysis of paraffin-embedded human liver cancer using 55467-1-AP (MMP20 antibody) at dilution of 1:50 (under 40x lens).



Immunofluorescent analysis of HeLa cells using 55467-1-AP (MMP20 antibody) at dilution of 1:25 and Rhodamine-Goat anti-Rabbit IgG.