

À des fins de recherche uniquement

Anticorps Polyclonal de lapin anti-TPM2



Numéro de catalogue: 55443-1-AP **Phare**

Informations de base

Numéro de catalogue: 55443-1-AP	Numéro d'acquisition GenBank: NM_003289	Méthode de purification: Purification par affinité contre l'antigène
Taille: 150ul, Concentration: 850 µg/ml by Nanodrop and 307 µg/ml by Bradford method using BSA as the standard;	Identification du gène (NCBI): 7169	Dilutions recommandées: WB 1:200-1:1000 IHC 1:50-1:500
Hôte: Lapin	Nom complet: tropomyosin 2 (beta)	
Isotype: IgG	MW calculé: 33 kDa	
	MW observés: 37 kDa	

Applications

Applications testées: IHC, WB, ELISA	Contrôles positifs: WB : tissu cardiaque de souris, cellules HeLa IHC : tissu de cancer du sein humain,
Spécificité de l'espèce: Humain, souris	

Remarque-IHC: il est suggéré de démasquer l'antigène avec un tampon de TE buffer pH 9,0; (*) À défaut, le démasquage de l'antigène peut être effectué avec un tampon citrate pH 6,0.

Informations générales

Stockage

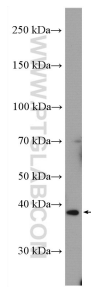
Stockage:
Stocker à -20°C. Stable pendant un an après l'expédition.
Tampon de stockage:
PBS avec azoture de sodium à 0,02 % et glycérol à 50 % pH 7,3
L'aliquotage n'est pas nécessaire pour le stockage à -20C

*** Les 20ul contiennent 0,1% de BSA.

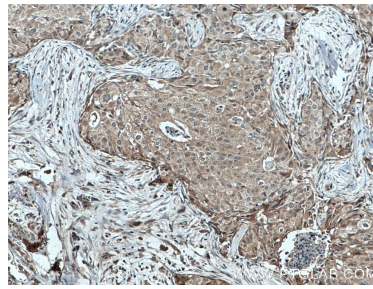
For technical support and original validation data for this product please contact:
T: 1 (888) 4PTGLAB (1-888-478-4522) (toll free in USA), or 1(312) 455-8498 (outside USA)
E: proteintech@ptglab.com
W: ptglab.com

This product is exclusively available under Proteintech Group brand and is not available to purchase from any other manufacturer.

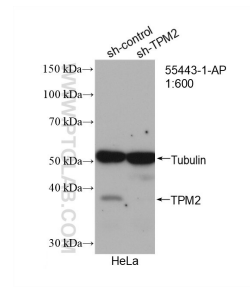
Données de validation sélectionnées



mouse heart tissue were subjected to SDS PAGE followed by western blot with 55443-1-AP (TPM2 antibody) at dilution of 1:300 incubated at room temperature for 1.5 hours.



Immunohistochemical analysis of paraffin-embedded human breast cancer tissue slide using 55443-1-AP (TPM2 antibody) at dilution of 1:200 (under 10x lens. Heat mediated antigen retrieval with Tris-EDTA buffer (pH 9.0).



WB result of TPM2 antibody (55443-1-AP; 1:600; incubated at room temperature for 1.5 hours) with sh-Control and sh-TPM2 transfected HeLa cells.