

À des fins de recherche uniquement

Anticorps Polyclonal de lapin anti-Claudin 9



Numéro de catalogue: 30520-1-AP

Informations de base

Numéro de catalogue: 30520-1-AP	Numéro d'acquisition GenBank: BC051870	Méthode de purification: Purification par affinité contre l'antigène
Taille: 150ul , Concentration: 700 µg/ml by Nanodrop;	Identification du gène (NCBI): 9080	Dilutions recommandées: WB 1:500-1:1000
Hôte: Lapin	Nom complet: claudin 9	
Isotype: IgG	MW calculé 217 aa, 23 kDa	
Immunogen Catalog Number: AG29607	MW observés: 21 kDa	

Applications

Applications testées: WB, ELISA	Contrôles positifs: WB : cellules HuH-7,
Spécificité de l'espèce: Humain	

Informations générales

Claudins are a family of proteins that are the most important components of the tight junctions, where they establish the paracellular barrier that controls the flow of molecules in the intercellular space between the cells of an epithelium. They are small (20-27kDa) proteins with very similar structure. They have four transmembrane domains, with the N-terminus and the C-terminus in the cytoplasm. This antibody is specifically against claudin 9.

Stockage

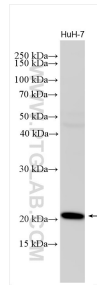
Stockage:
Stocker à -20°C. Stable pendant un an après l'expédition.
Tampon de stockage:
PBS avec azoture de sodium à 0,02 % et glycérol à 50 % pH 7,3
L'aliquotage n'est pas nécessaire pour le stockage à -20C

***** Les 20ul contiennent 0,1% de BSA.**

For technical support and original validation data for this product please contact:
T: 1 (888) 4PTGLAB (1-888-478-4522) (toll free in USA), or 1(312) 455-8498 (outside USA) E: proteintech@ptglab.com W: ptglab.com

This product is exclusively available under Proteintech Group brand and is not available to purchase from any other manufacturer.

Données de validation sélectionnées



HuH-7 cells were subjected to SDS PAGE followed by western blot with 30520-1-AP (Claudin 9 antibody) at dilution of 1:500 incubated at room temperature for 1.5 hours.