

À des fins de recherche uniquement

Anticorps Polyclonal de lapin anti-TOE1



Numéro de catalogue: 30221-1-AP

Informations de base

Numéro de catalogue: 30221-1-AP	Numéro d'acquisition GenBank: BC009364	Méthode de purification: Purification par affinité contre l'antigène
Taille: 150ul , Concentration: 600 µg/ml by Nanodrop;	Identification du gène (NCBI): 114034	Dilutions recommandées: WB 1:1000-1:6000
Hôte: Lapin	Nom complet: target of EGR1, member 1 (nuclear)	
Isotype: IgG	MW calculé: 510 aa, 57 kDa	
Immunogen Catalog Number: AG31470	MW observés: 57 kDa	

Applications

Applications testées: WB, ELISA	Contrôles positifs: WB : cellules HEK-293, cellules HeLa, cellules HepG2, cellules Jurkat, cellules K-562
Spécificité de l'espèce: Humain	

Informations générales

TOE1, also known as hCaf1z, belongs to the DEDD family of deadenylases. TOE1 was initially identified as a direct target gene of ERG1, an immediate early transcription factor. TOE1 encodes an Asp-Glu-Asp-Asp deadenylase that specifically localizes to Cajal bodies in the nucleus, where assembly and maturation of small nuclear ribonucleoprotein particles, and telomerase ribonucleoprotein complex take place (PMID: 36257135). TOE1 has 2 isoforms with the molecular mass of 48 and 57 kDa.

Stockage

Stockage:
Stocker à -20°C. Stable pendant un an après l'expédition.
Tampon de stockage:
PBS avec azoture de sodium à 0,02 % et glycérol à 50 % pH 7,3
L'aliquotage n'est pas nécessaire pour le stockage à -20C

***** Les 20ul contiennent 0,1% de BSA.**

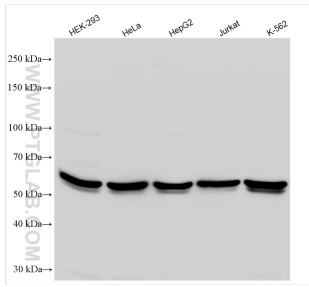
For technical support and original validation data for this product please contact:

T: 1 (888) 4PTGLAB (1-888-478-4522) (toll free in USA), or 1(312) 455-8498 (outside USA)

E: proteintech@ptglab.com
W: ptglab.com

This product is exclusively available under Proteintech Group brand and is not available to purchase from any other manufacturer.

Données de validation sélectionnées



Various lysates were subjected to SDS PAGE followed by western blot with 30221-1-AP (TOE1 antibody) at dilution of 1:3000 incubated at room temperature for 1.5 hours.