

À des fins de recherche uniquement

# Anticorps Polyclonal de lapin anti-Mlkl



Numéro de catalogue: 30145-1-AP

## Informations de base

Numéro de catalogue: 30145-1-AP	Numéro d'acquisition GenBank: NM_001310613	Méthode de purification: Purification par affinité contre l'antigène
Taille: 150ul , Concentration: 500 µg/ml by Nanodrop;	Identification du gène (NCBI): 74568	Dilutions recommandées: WB 1:500-1:2000
Hôte: Lapin	Nom complet: mixed lineage kinase domain-like	
Isotype: IgG	MW calculé 54kd	
Immunogen Catalog Number: AG32514	MW observés: 54 kDa	

## Applications

Applications testées: WB, ELISA	Contrôles positifs: WB : cellules 4T1, cellules NIH/3T3
Spécificité de l'espèce: souris	

## Informations générales

Mixed lineage kinase domain-like pseudokinase (Mlkl) belongs to the protein kinase superfamily and has two MW of 54 and 30 kDa. Mlkl plays a critical role in tumor necrosis factor (TNF)-induced necroptosis, a programmed cell death process, via interaction with receptor-interacting protein 3 (RIP3), which is a key signaling molecule in the necroptosis pathway. High levels of this protein and RIP3 are associated with inflammatory bowel disease in children.

## Stockage

**Stockage:**  
Stocker à -20°C. Stable pendant un an après l'expédition.  
**Tampon de stockage:**  
PBS avec azoture de sodium à 0,02 % et glycérol à 50 % pH 7,3  
L'aliquotage n'est pas nécessaire pour le stockage à -20C

**\*\*\* Les 20ul contiennent 0,1% de BSA.**

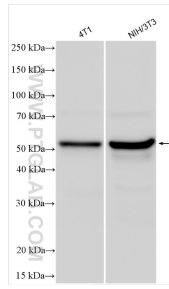
For technical support and original validation data for this product please contact:

T: 1 (888) 4PTGLAB (1-888-478-4522) (toll free in USA), or 1(312) 455-8498 (outside USA)

E: [proteintech@ptglab.com](mailto:proteintech@ptglab.com)  
W: [ptglab.com](http://ptglab.com)

This product is exclusively available under Proteintech Group brand and is not available to purchase from any other manufacturer.

## Données de validation sélectionnées



Various lysates were subjected to SDS PAGE followed by western blot with 30145-1-AP (Mkl antibody) at dilution of 1:1000 incubated at room temperature for 1.5 hours.