

À des fins de recherche uniquement

# Anticorps Polyclonal de lapin anti-CCDC18



Numéro de catalogue: 30024-1-AP

## Informations de base

Numéro de catalogue: 30024-1-AP	Numéro d'acquisition GenBank: BC156745	Méthode de purification: Purification par affinité contre l'antigène
Taille: 150ul, Concentration: 500 µg/ml by Nanodrop;	Identification du gène (NCBI): 343099	Dilutions recommandées: WB 1:1000-1:8000 IHC 1:50-1:500 IF 1:50-1:500
Hôte: Lapin	Nom complet: coiled-coil domain containing 18	
Isotype: IgG	MW observés: 151 kDa	
Immunogen Catalog Number: AG32681		

## Applications

Applications testées: IF, IHC, WB, ELISA	Contrôles positifs:
Spécificité de l'espèce: Humain, rat	WB : cellules A431, cellules Daudi, cellules HeLa, cellules HL-60
<b>Remarque-IHC: il est suggéré de démasquer l'antigène avec un tampon de TE buffer pH 9,0; (*) À défaut, 'le démasquage de l'antigène peut être effectué avec un tampon citrate pH 6,0.</b>	IHC : tissu de côlon de rat, IF : cellules U2OS,

## Informations générales

CCDC18 (Coiled-coil domain-containing protein 18) is a Protein that in humans is encoded by the CCDC18 gene. CCDC18 has 2 isoforms with the MW of 168 kDa and 151 kDa.

## Stockage

Stockage:  
Stocker à -20°C. Stable pendant un an après l'expédition.  
Tampon de stockage:  
PBS avec azoture de sodium à 0,02 % et glycérol à 50 % pH 7,3  
L'aliquotage n'est pas nécessaire pour le stockage à -20C

\*\*\* Les 20ul contiennent 0,1% de BSA.

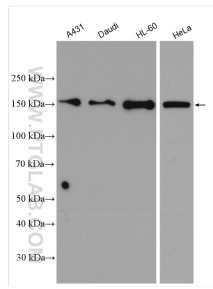
For technical support and original validation data for this product please contact:

T: 1 (888) 4PTGLAB (1-888-478-4522) (toll free in USA), or 1(312) 455-8498 (outside USA)

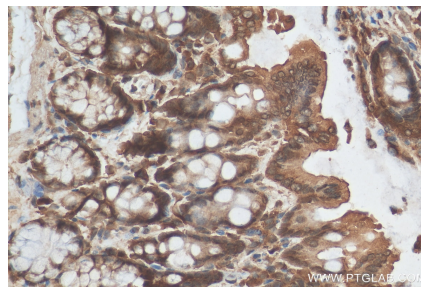
E: [proteintech@ptglab.com](mailto:proteintech@ptglab.com)  
W: [ptglab.com](http://ptglab.com)

This product is exclusively available under Proteintech Group brand and is not available to purchase from any other manufacturer.

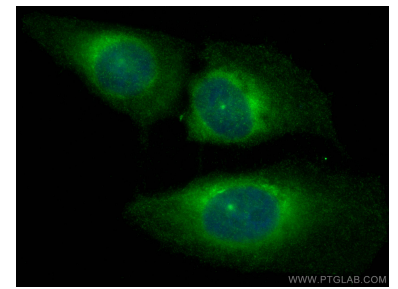
## Données de validation sélectionnées



Various lysates were subjected to SDS PAGE followed by western blot with 30024-1-AP (CCDC18 antibody) at dilution of 1:4000 incubated at room temperature for 1.5 hours.



Immunohistochemical analysis of paraffin-embedded rat colon tissue slide using 30024-1-AP (CCDC18 antibody) at dilution of 1:200 (under 40x lens). Heat mediated antigen retrieval with Tris-EDTA buffer (pH 9.0).



Immunofluorescent analysis of (-20°C Methanol) fixed U2OS cells using CCDC18 antibody (30024-1-AP) at dilution of 1:200 and CoraLite®488-Conjugated AffiniPure Goat Anti-Rabbit IgG(H+L).