

À des fins de recherche uniquement

Anticorps Polyclonal de lapin anti-SRX1



Numéro de catalogue: 29849-1-AP

Informations de base

Numéro de catalogue:	29849-1-AP	Numéro d'acquisition GenBank:	NM_080725	Méthode de purification:	Purification par affinité contre l'antigène
Taille:	150ul , Concentration: 600 µg/ml by Nanodrop;	Identification du gène (NCBI):	140809	Dilutions recommandées:	WB 1:500-1:3000 IHC 1:250-1:1000
Hôte:	Lapin	Nom complet:	sulfiredoxin 1 homolog (S. cerevisiae)	MW calculé	14KD
Isotype:	IgG	MW observés:	13-16 kDa		
Immunogen Catalog Number:	AG31537				

Applications

Applications testées:	IHC, WB, ELISA	Contrôles positifs:	WB : cellules A549, cellules PC-12 IHC : tissu de cancer du côlon humain,
Spécificité de l'espèce:	Humain		

Remarque-IHC: il est suggéré de démasquer l'antigène avec un tampon de TE buffer pH 9,0; (*) À défaut, 'le démasquage de l'antigène peut être effectué avec un tampon citrate pH 6,0.

Informations générales

Stockage

Stockage:
Stocker à -20°C. Stable pendant un an après l'expédition.
Tampon de stockage:
PBS avec azoture de sodium à 0,02 % et glycérol à 50 % pH 7,3
L'aliquotage n'est pas nécessaire pour le stockage à -20C

***** Les 20ul contiennent 0,1% de BSA.**

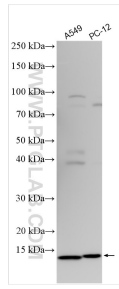
For technical support and original validation data for this product please contact:

T: 1 (888) 4PTGLAB (1-888-478-4522) (toll free in USA), or 1(312) 455-8498 (outside USA)

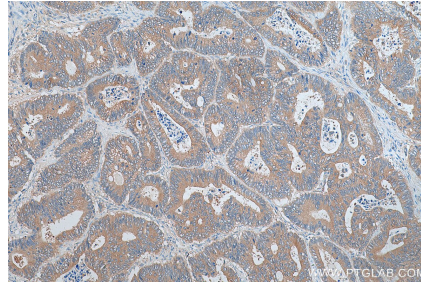
E: proteintech@ptglab.com
W: ptglab.com

This product is exclusively available under Proteintech Group brand and is not available to purchase from any other manufacturer.

Données de validation sélectionnées



Various lysates were subjected to SDS PAGE followed by western blot with 29849-1-AP (SRX1 antibody) at dilution of 1:1500 incubated at room temperature for 1.5 hours.



Immunohistochemical analysis of paraffin-embedded human colon cancer tissue slide using 29849-1-AP (SRX1 antibody) at dilution of 1:500 (under 10x lens). Heat mediated antigen retrieval with Tris-EDTA buffer (pH 9.0).