

À des fins de recherche uniquement

Anticorps Polyclonal de lapin anti-STUB1



Numéro de catalogue: 29751-1-AP

Informations de base

Numéro de catalogue:
29751-1-AP

Taille:
150ul, Concentration: 450 µg/ml by
Nanodrop;

Hôte:
Lapin

Isotype:
IgG

Immunogen Catalog Number:
AG31335

Numéro d'acquisition GenBank:
BC007545

Identification du gène (NCBI):
10273

Nom complet:
STIP1 homology and U-box
containing protein 1

MW observés:
35 kDa

Méthode de purification:
Purification par affinité contre
l'antigène

Dilutions recommandées:
WB 1:1000-1:6000

Applications

Applications testées:
WB, ELISA

Spécificité de l'espèce:
Humain, rat, souris

Contrôles positifs:

WB : cellules A549, cellules HEK-293, cellules HeLa,
cellules NIH/3T3, cellules PC-12, tissu rénal de rat,
tissu rénal de souris

Informations générales

STIP1 Homology and U-Box Containing Protein 1 (STUB1), formerly known as CHIP (C-terminus of HSP70-Interacting Protein), is a chaperone-dependent E3 ubiquitin ligase. STUB1 is a 34.5 kDa co-chaperone encoded by the STUB1 gene. STUB1 is highly conserved across species and is expressed in most tissues.

Stockage

Stockage:
Stocker à -20 °C.

Tampon de stockage:
PBS avec azoture de sodium à 0,02 % et glycérol à 50 % pH 7,3
L'aliquotage n'est pas nécessaire pour le stockage à -20C

*** Les 20ul contiennent 0,1% de BSA.

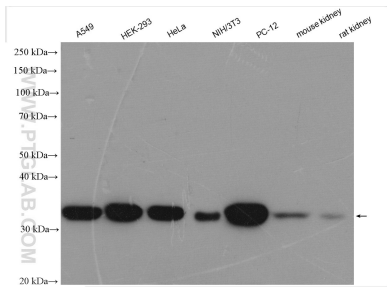
For technical support and original validation data for this product please contact:

T: 1 (888) 4PTGLAB (1-888-478-4522) (toll free
in USA), or 1(312) 455-8498 (outside USA)

E: proteintech@ptglab.com
W: ptglab.com

This product is exclusively available under Proteintech Group brand and is not available to purchase from any other manufacturer.

Données de validation sélectionnées



Various lysates were subjected to SDS PAGE followed by western blot with 29751-1-AP (STUB1 antibody) at dilution of 1:3000 incubated at room temperature for 1.5 hours.