

À des fins de recherche uniquement

Anticorps Polyclonal de lapin anti-KLF10



Numéro de catalogue: 29709-1-AP

Informations de base

Numéro de catalogue: 29709-1-AP	Numéro d'acquisition GenBank: BC011538	Méthode de purification: Purification par affinité contre l'antigène
Taille: 150ul , Concentration: 600 µg/ml by Nanodrop;	Identification du gène (NCBI): 7071	Dilutions recommandées: WB 1:2000-1:16000 IHC 1:50-1:500
Hôte: Lapin	Nom complet: Kruppel-like factor 10	
Isotype: IgG	MW calculé: 469 aa, 51 kDa	
Immunogen Catalog Number: AG31772	MW observés: 52-75 kDa	

Applications

Applications testées: IHC, WB, ELISA	Contrôles positifs: WB : cellules Jurkat, cellules K-562, cellules MCF-7 IHC : tissu pancréatique de souris,
Spécificité de l'espèce: Humain	

Remarque-IHC: il est suggéré de démasquer l'antigène avec un tampon de TE buffer pH 9,0; (*) À défaut, 'le démasquage de l'antigène peut être effectué avec un tampon citrate pH 6,0.

Informations générales

KLF10 (Kruppel-like factor 10), also known as TIEG1, is a transcription factor that plays a role in the regulation of cell growth. KLF10 plays a role in the response to TGF beta (through the TGF beta/Smad signalling pathway) and estrogen. KLF10 has been shown to have a role in skeletal disease (osteopenia/osteoporosis), hypertrophic cardiomyopathy, and breast and prostate cancer. KLF10 can be detected 52-75 kDa by glycosylation (PMID: 21262377, PMID: 30026232).

Stockage

Stockage:
Stocker à -20°C. Stable pendant un an après l'expédition.
Tampon de stockage:
PBS avec azote de sodium à 0,02 % et glycérol à 50 % pH 7,3
L'aliquotage n'est pas nécessaire pour le stockage à -20C

*** Les 20ul contiennent 0,1% de BSA.

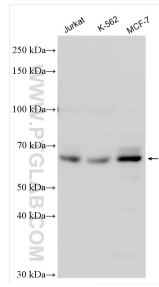
For technical support and original validation data for this product please contact:

T: 1 (888) 4PTGLAB (1-888-478-4522) (toll free in USA), or 1(312) 455-8498 (outside USA)

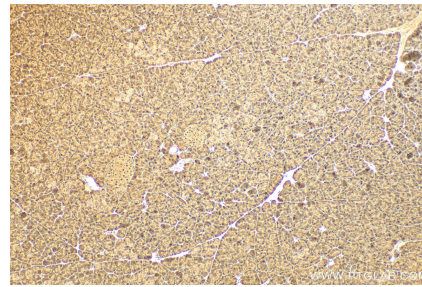
E: proteintech@ptglab.com
W: ptglab.com

This product is exclusively available under Proteintech Group brand and is not available to purchase from any other manufacturer.

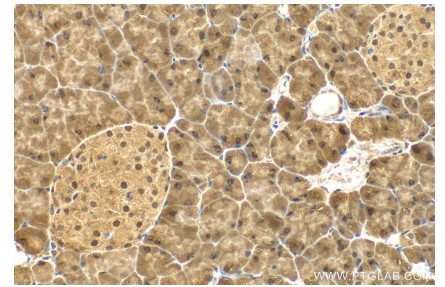
Données de validation sélectionnées



Various lysates were subjected to SDS PAGE followed by western blot with 29709-1-AP (KLF 10 antibody) at dilution of 1:8000 incubated at room temperature for 1.5 hours.



Immunohistochemical analysis of paraffin-embedded mouse pancreas tissue slide using 29709-1-AP (KLF 10 antibody) at dilution of 1:200 (under 10x lens). Heat mediated antigen retrieval with Tris-EDTA buffer (pH 9.0).



Immunohistochemical analysis of paraffin-embedded mouse pancreas tissue slide using 29709-1-AP (KLF 10 antibody) at dilution of 1:200 (under 40x lens). Heat mediated antigen retrieval with Tris-EDTA buffer (pH 9.0).