

À des fins de recherche uniquement

# Anticorps Polyclonal de lapin anti-MT-ATP8



Numéro de catalogue: 29398-1-AP

## Informations de base

Numéro de catalogue:

29398-1-AP

Taille:

150ul, Concentration: 1000 µg/ml by Nanodrop;

Hôte:

Lapin

Isotype:

IgG

Immunogen Catalog Number:

AG30024

Numéro d'acquisition GenBank:

Identification du gène (NCBI):

4509

Nom complet:

ATP synthase 8; ATPase subunit 8

MW calculé

8 kDa

MW observés:

8-10 kDa

Méthode de purification:

Purification par affinité contre l'antigène

Dilutions recommandées:

WB 1:500-1:1000

## Applications

Applications testées:

WB, ELISA

Spécificité de l'espèce:

Humain

Contrôles positifs:

WB : cellules HEK-293, cellules HepG2

## Informations générales

### Stockage

Stockage:

Stocker à -20 °C

Tampon de stockage:

PBS avec azoture de sodium à 0,02 % et glycérol à 50 % pH 7,3

L'aliquotage n'est pas nécessaire pour le stockage à -20C

**\*\*\* Les 20ul contiennent 0,1% de BSA.**

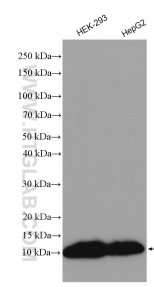
For technical support and original validation data for this product please contact:

T: 1 (888) 4PTGLAB (1-888-478-4522) (toll free in USA), or 1(312) 455-8498 (outside USA)

E: [proteintech@ptglab.com](mailto:proteintech@ptglab.com)  
W: [ptglab.com](http://ptglab.com)

This product is exclusively available under Proteintech Group brand and is not available to purchase from any other manufacturer.

## Données de validation sélectionnées



Various lysates were subjected to SDS PAGE followed by western blot with 29398-1-AP (MT-ATP8 antibody) at dilution of 1:600 incubated at room temperature for 1.5 hours.