

À des fins de recherche uniquement

# Anticorps Polyclonal de lapin anti-CELSR3



Numéro de catalogue: 28835-1-AP

## Informations de base

Numéro de catalogue:  
28835-1-AP

Taille:  
150ul, Concentration: 500 µg/ml by  
Nanodrop;

Hôte:  
Lapin

Isotype:  
IgG

Immunogen Catalog Number:  
AG28746

Numéro d'acquisition GenBank:  
NM\_001407

Identification du gène (NCBI):  
1951

Nom complet:  
cadherin, EGF LAG seven-pass G-type  
receptor 3 (flamingo homolog,  
Drosophila)

MW calculé  
358 kDa

Méthode de purification:  
Purification par affinité contre  
l'antigène

Dilutions recommandées:  
IF 1:50-1:500

## Applications

Applications testées:  
IF, ELISA

Spécificité de l'espèce:  
Humain, souris

Contrôles positifs:

IF : tissu de cervelet de souris,

## Informations générales

Atypical cadherin Celsr3 plays critical roles during brain development, in collaboration with Fzd3. Celsr3 is required for postnatal cerebellar Purkinje cell maturation and synaptic plasticity, which has potential implications in neural disorders implicating the cerebellum.

## Stockage

Stockage:

Stocker à -20°C. Stable pendant un an après l'expédition.

Tampon de stockage:

PBS avec azoture de sodium à 0,02 % et glycérol à 50 % pH 7,3

L'aliquotage n'est pas nécessaire pour le stockage à -20C

**\*\*\* Les 20ul contiennent 0,1% de BSA.**

For technical support and original validation data for this product please contact:

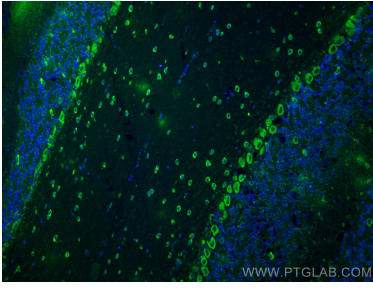
T: 1 (888) 4PTGLAB (1-888-478-4522) (toll free  
in USA), or 1(312) 455-8498 (outside USA)

E: [proteintech@ptglab.com](mailto:proteintech@ptglab.com)  
W: [ptglab.com](http://ptglab.com)

**This product is exclusively available under Proteintech Group brand and is not available to purchase from any other manufacturer.**

---

## Données de validation sélectionnées



Immunofluorescent analysis of (4% PFA) fixed mouse cerebellum tissue using CELSR3 antibody (28835-1-AP) at dilution of 1:200 and CoraLite®488-Conjugated AffiniPure Goat Anti-Rabbit IgG(H+L).