

À des fins de recherche uniquement

Anticorps Polyclonal de lapin anti-C15orf55



Numéro de catalogue: 28639-1-AP

Informations de base

Numéro de catalogue: 28639-1-AP	Numéro d'acquisition GenBank: BC114567	Méthode de purification: Purification par affinité contre l'antigène
Taille: 150ul, Concentration: 1000 µg/ml by Nanodrop and 500 µg/ml by Bradford method using BSA as the standard;	Identification du gène (NCBI): 256646	Dilutions recommandées: WB 1:500-1:3000 IHC 1:50-1:500 IF 1:50-1:500
Hôte: Lapin	Nom complet: chromosome 15 open reading frame 55	
Isotype: IgG	MW calculé: 1132 aa, 120 kDa	
Immunogen Catalog Number: AG29239	MW observés: 150 kDa	

Applications

Applications testées:
IF, IHC, WB, ELISA

Spécificité de l'espèce:
Humain, souris

Remarque-IHC: *il est suggéré de démasquer l'antigène avec un tampon de **TE buffer pH 9.0**; (*) À défaut, 'le démasquage de l'antigène peut être effectué avec un tampon citrate pH 6,0.*

Contrôles positifs:

WB: tissu hépatique de souris,
IHC: tissu testiculaire de souris, tissu cutané de souris
IF: cellules A431,

Informations générales

Stockage

Stockage:
Stocker à -20°C. Stable pendant un an après l'expédition.
Tampon de stockage:
PBS avec azoture de sodium à 0,02 % et glycérol à 50 % pH 7,3
L'aliquotage n'est pas nécessaire pour le stockage à -20C

***** Les 20ul contiennent 0,1% de BSA.**

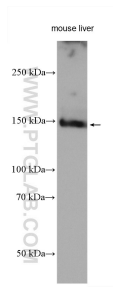
For technical support and original validation data for this product please contact:

T: 1 (888) 4PTGLAB (1-888-478-4522) (toll free in USA), or 1(312) 455-8498 (outside USA)

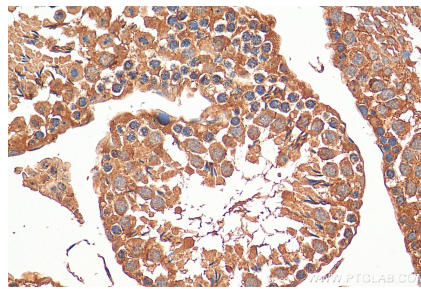
E: proteintech@ptglab.com
W: ptglab.com

This product is exclusively available under Proteintech Group brand and is not available to purchase from any other manufacturer.

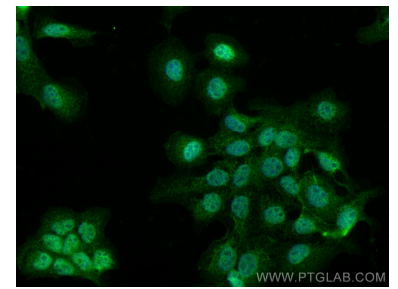
Données de validation sélectionnées



Mouse liver tissue were subjected to SDS PAGE followed by western blot with 28639-1-AP (C15orf55 antibody) at dilution of 1:1500 incubated at room temperature for 1.5 hours.



Immunohistochemical analysis of paraffin-embedded mouse testis tissue slide using 28639-1-AP (C15orf55 antibody) at dilution of 1:200 (under 40x lens). Heat mediated antigen retrieval with Tris-EDTA buffer (pH 9.0).



Immunofluorescent analysis of (4% PFA) fixed A431 cells using C15orf55 antibody (28639-1-AP) at dilution of 1:200 and CoraLite@488-Conjugated AffiniPure Goat Anti-Rabbit IgG(H+L).