

À des fins de recherche uniquement

Anticorps Polyclonal de lapin anti-UNC93B1



Numéro de catalogue: 28359-1-AP

Informations de base

Numéro de catalogue: 28359-1-AP	Numéro d'acquisition GenBank: BC101568	Méthode de purification: Purification par affinité contre l'antigène
Taille: 150ul, Concentration: 550 µg/ml by Nanodrop;	Identification du gène (NCBI): 81622	Dilutions recommandées: WB 1:500-1:1000
Hôte: Lapin	Nom complet: unc-93 homolog B1 (C. elegans)	
Isotype: IgG	MW calculé: 597 aa, 67 kDa	
Immunogen Catalog Number: AG27937	MW observés: ~70 kDa	

Applications

Applications testées: WB, ELISA	Contrôles positifs: WB : tissu splénique de souris, tissu rénal de rat, tissu splénique de porc, tissu splénique de rat
Spécificité de l'espèce: Humain, porc, rat, souris	

Informations générales

Unc-93 homolog B1 (UNC93B1) is a key regulator of nucleic acid (NA)-sensing Toll-like receptors (TLRs). UNC93B1 plays an important role in innate and adaptive immunity by regulating nucleotide-sensing Toll-like receptor (TLR) signaling. It's a transmembrane protein that is known to control the movement of TLRs from the endoplasmic reticulum-where TLRs are assembled-to endosomes. The calculated MW of UNC93B1 is 66 kDa, 28359-1-AP can detect a band around 70 kDa.

Stockage

Stockage:
Stocker à -20°C. Stable pendant un an après l'expédition.
Tampon de stockage:
PBS avec azoture de sodium à 0,02 % et glycérol à 50 % pH 7,3
L'aliquotage n'est pas nécessaire pour le stockage à -20C

***** Les 20ul contiennent 0,1% de BSA.**

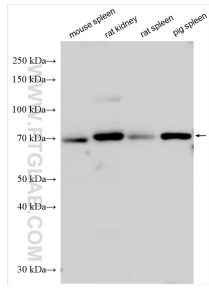
For technical support and original validation data for this product please contact:

T: 1 (888) 4PTGLAB (1-888-478-4522) (toll free in USA), or 1(312) 455-8498 (outside USA)

E: proteintech@ptglab.com
W: ptglab.com

This product is exclusively available under Proteintech Group brand and is not available to purchase from any other manufacturer.

Données de validation sélectionnées



Various lysates were subjected to SDS PAGE followed by western blot with 28359-1-AP (UNC93B1 antibody) at dilution of 1:500 incubated at room temperature for 1.5 hours.