

À des fins de recherche uniquement

# Anticorps Polyclonal de lapin anti-ELA2



Numéro de catalogue: 27642-1-AP

4 Publications

## Informations de base

Numéro de catalogue: 27642-1-AP	Numéro d'acquisition GenBank: BC074816	Méthode de purification: Purification par affinité contre l'antigène
Taille: 150ul, Concentration: 700 µg/ml by Nanodrop;	Identification du gène (NCBI): 1991	Dilutions recommandées: WB 1:500-1:1000 IHC 1:50-1:500
Hôte: Lapin	Nom complet: elastase 2, neutrophil	
Isotype: IgG	MW calculé: 267 aa, 29 kDa	
Immunogen Catalog Number: AG26634	MW observés: 29 kDa	

## Applications

Applications testées: IHC, WB, ELISA	Contrôles positifs: WB : cellules THP-1, cellules U-937
Demandes citées: IF, IHC, WB	IHC : tissu de lymphome humain, tissu splénique de souris
Spécificité de l'espèce: Humain, souris	
Espèces citées: bovin, rat, souris	

**Remarque-IHC: il est suggéré de démasquer l'antigène avec un tampon de TE buffer pH 9,0; (\*) À défaut, le démasquage de l'antigène peut être effectué avec un tampon citrate pH 6,0.**

## Informations générales

ELA2(Neutrophil elastase) is also named as ELAL, NE, HLE, HNE, PMN-E, SERP1, GE, ELANE and belongs to the peptidase S1 family. It is a 33-kDa enzyme with several isoforms that differ in their extent of glycosylation(PMID:12223222). Human neutrophil elastase (HNE) is a serine protease with potent proteolytic activity (3), which is reported to cause mucin secretion (degranulation)(PMID:12169572). It may contribute to the directed migration of leukocytes into flamed postcapillary venules in addition to contributing to the process of tissue emigration(PMID:9683424). The full length protein has a signal peptide, propeptide and three glycosylation sites.

## Publications notables

Autrice	Pubmed ID	Journal	Application
Guanxin Lv	35565616	Animals (Basel)	IF
Jin Li	35305560	Cell Mol Biol Lett	WB,IHC
Jiaqi Yao	37251314	Front Pharmacol	IHC

## Stockage

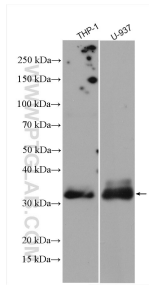
Stockage:  
Stocker à -20°C. Stable pendant un an après l'expédition.  
Tampon de stockage:  
PBS avec azoture de sodium à 0,02 % et glycérol à 50 % pH 7,3  
L'aliquotage n'est pas nécessaire pour le stockage à -20C

\*\*\* Les 20ul contiennent 0,1% de BSA.

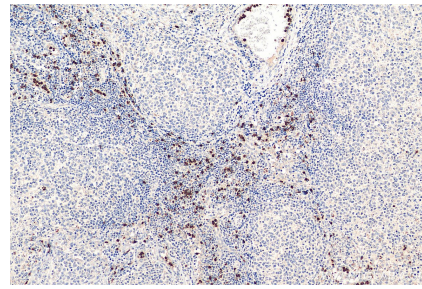
For technical support and original validation data for this product please contact:  
T: 1 (888) 4PTGLAB (1-888-478-4522) (toll free in USA), or 1(312) 455-8498 (outside USA)  
E: proteintech@ptglab.com  
W: ptglab.com

This product is exclusively available under Proteintech Group brand and is not available to purchase from any other manufacturer.

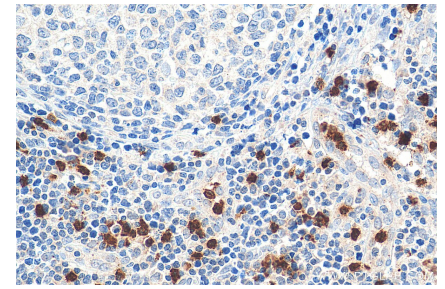
## Données de validation sélectionnées



THP-1 cells were subjected to SDS PAGE followed by western blot with 27642-1-AP (ELA2 antibody) at dilution of 1:800 incubated at room temperature for 1.5 hours.



Immunohistochemical analysis of paraffin-embedded human lymphoma tissue slide using 27642-1-AP (ELA2 antibody) at dilution of 1:200 (under 10x lens). Heat mediated antigen retrieval with Tris-EDTA buffer (pH 9.0).



Immunohistochemical analysis of paraffin-embedded human lymphoma tissue slide using 27642-1-AP (ELA2 antibody) at dilution of 1:200 (under 40x lens). Heat mediated antigen retrieval with Tris-EDTA buffer (pH 9.0).