

À des fins de recherche uniquement

Anticorps Polyclonal de lapin anti-RGS8



Numéro de catalogue: 27394-1-AP

Informations de base

Numéro de catalogue: 27394-1-AP	Numéro d'acquisition GenBank: BC069718	Méthode de purification: Purification par affinité contre l'antigène
Taille: 150ul , Concentration: 300 µg/ml by Nanodrop;	Identification du gène (NCBI): 85397	Dilutions recommandées: WB 1:500-1:2000
Hôte: Lapin	Nom complet: regulator of G-protein signaling 8	
Isotype: IgG	MW calculé: 198 aa, 23 kDa	
Immunogen Catalog Number: AG26535	MW observés: 21 kDa	

Applications

Applications testées: WB, ELISA	Contrôles positifs: WB : tissu cérébral de souris, tissu cérébral de rat, tissu hépatique de souris
Spécificité de l'espèce: Humain, rat, souris	

Informations générales

RGS8 is a member of the regulator of G protein signaling (RGS) family and encodes a protein with a single RGS domain. Regulator of G protein signaling (RGS) proteins are regulatory and structural components of G protein-coupled receptor complexes. They accelerate transit through the cycle of GTP binding and hydrolysis to GDP, thereby terminating signal transduction, but paradoxically, also accelerate receptor-stimulated activation.

Stockage

Stockage:
Stocker à -20°C. Stable pendant un an après l'expédition.
Tampon de stockage:
PBS avec azoture de sodium à 0,02 % et glycérol à 50 % pH 7,3
L'aliquotage n'est pas nécessaire pour le stockage à -20C

*** Les 20ul contiennent 0,1% de BSA.

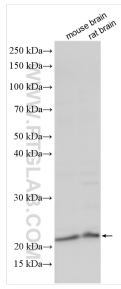
For technical support and original validation data for this product please contact:

T: 1 (888) 4PTGLAB (1-888-478-4522) (toll free in USA), or 1(312) 455-8498 (outside USA)

E: proteintech@ptglab.com
W: ptglab.com

This product is exclusively available under Proteintech Group brand and is not available to purchase from any other manufacturer.

Données de validation sélectionnées



Various lysates were subjected to SDS PAGE followed by western blot with 27394-1-AP (RGS8 antibody) at dilution of 1:1000 incubated at room temperature for 1.5 hours.